

佐賀県感染症発生動向調査速報

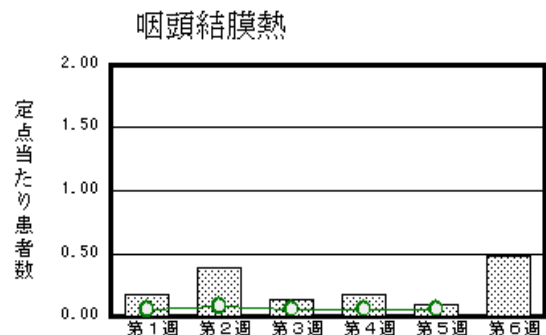
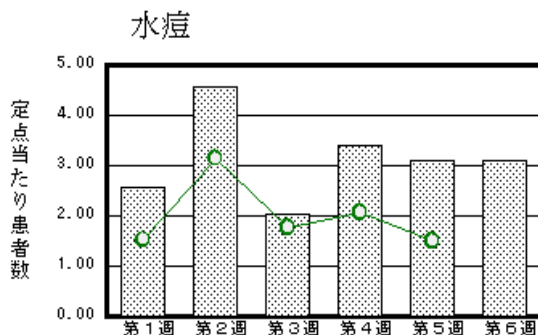
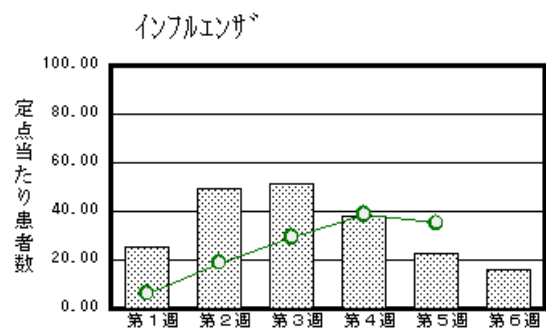
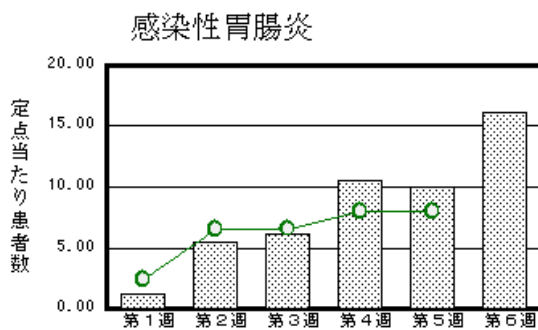
平成15年第6週 平成15年2月3日(月)～平成15年2月9日(日)

<http://www.kansen.pref.saga.jp>

佐賀県感染症情報センター

注目疾患の動向

- 1 【報告数の多い疾患】 インフルエンザ(617名) 感染性胃腸炎(370名) 水痘(71名) A群溶血性レンサ球菌咽頭炎(48名) 突発性発疹(35名)
- 2 【インフルエンザ】患者報告数は減少しましたが(894→617名)、引き続き注意が必要です。
- 3 【感染性胃腸炎】患者報告数が増加しました(230→370名)。
- 4 【咽頭結膜熱】患者報告数が増加しました(2→11名)。このうち鳥栖保健所管内の患者数が9名です。



棒グラフは佐賀県、折れ線グラフは全国の数値を表しています。

各疾患の動向グラフについては佐賀県感染症情報センターのホームページをご覧ください。 <http://www.kansen.pref.saga.jp>

全国版感染症週報 (DWR) 2003年第4週号 (1月20日～1月26日) 要点

・ 発生動向総覧	<4週> 感染性胃腸炎 - 定点当たり報告数は2割増加し、13都道府県から10.0以上の報告があった/ その他最新動向
・ 注目すべき感染症	<インフルエンザ> 定点当たり報告数は増加しており、全ての都道府県で10.0を超えている
・ 病原体情報	患者から分離 検出された病原体報告 - インフルエンザウイルス / 冬季の感染性胃腸炎関連ウイルス
・ 速報	日本のAIDS患者 HIV感染者の状況 (平成14年9月30日～12月29日)
・ 海外感染症情報	<今週は該当記事はありません>
・ 感染症の話	エルシニア感染症 腸内細菌科に属するYersinia 属菌を原因菌とする感染症の総称で、下痢などの食中毒様症状が主徴である

詳細は国立感染症研究所感染症情報センターのホームページをご覧ください。 <http://www.idsc.nih.go.jp>

開架期間 2月14日～2月28日

佐賀県感染症発生動向調査速報

http://www.kansen.pref.saga.jp

佐賀県感染症情報センター

全数届出の感染症 (佐賀県)

疾病名	梅毒
患者	1名 (20歳代)
平成15年届出累計	1名
平成14年届出累計	4名

佐賀県感染症発生動向調査

定点報告 : 4類感染症 (週報分)

平成15年第6週

平成15年2月3日 (月) ~ 平成15年2月9日 (日)

定点種別 (定点数)	保健所 病名	佐賀中部 保健所	鳥栖 保健所	唐津 保健所	伊万里 保健所	杵藤 保健所	計	前週	全国 (第5週)
インフルエンザ (39)	インフルエンザ	216 16.62	111 22.20	129 18.43	34 6.80	127 14.11	617 15.82	894 22.92	165560 35.02
小児科 (23)	咽頭結膜熱	1 0.13	9 3.00	1 0.25			11 0.48	2 0.09	171 0.06
	A群溶血性レンサ球菌咽頭炎	14 1.75	17 5.67	8 2.00	5 1.67	4 0.80	48 2.09	36 1.57	3369 1.11
	感染性胃腸炎	114 14.25	57 19.00	93 23.25	14 4.67	92 18.40	370 16.09	230 10.00	24340 7.99
	水痘	35 4.38	3 1.00	16 4.00	5 1.67	12 2.40	71 3.09	71 3.09	4609 1.51
	手足口病	3 0.38	8 2.67				11 0.48	10 0.43	278 0.09
	伝染性紅斑			1 0.25			1 0.04	4 0.17	696 0.23
	突発性発疹	5 0.63	5 1.67	14 3.50	4 1.33	7 1.40	35 1.52	17 0.74	1896 0.62
	百日咳								13 0.00
	風疹								45 0.01
	ヘルパンギーナ					2 0.40	2 0.09		77 0.03
	麻疹 (成人麻疹を除く)								112 0.04
	流行性耳下腺炎		2 0.67		3 1.00	1 0.20	6 0.26	9 0.39	1691 0.56
眼科 (4)	急性出血性結膜炎								13 0.02
	流行性角結膜炎	1 0.50					1 0.25		500 0.78
基幹 (6)	急性脳炎 (日本脳炎を除く)								7 0.01
	細菌性髄膜炎								10 0.02
	無菌性髄膜炎								6 0.01
	マイコプラズマ肺炎								75 0.16
	クラミジア肺炎 (オウム病を除く)								2 0.00
	成人麻疹								5 0.01

インフルエンザは、小児科定点 + 内科定点。

細字は定点当たりの患者数

佐賀県感染症発生動向調査 (定点報告 :4類感染症)

平成15年第6週 平成15年2月3日(月)~平成15年2月9日(日)

インフルエンザ 定点	インフ ルエン ザ	小児科 定点	咽頭結 膜熱	A群溶 血性レ ンサ球 菌咽頭 炎	感染性 胃腸炎	水痘	手足口 病	伝染性 紅斑	突発性 発疹	百日咳	風疹	ヘルバ ンギー ナ	麻疹 (成人 麻疹を 除く)	流行性 耳下腺 炎	眼科-基幹 定点	急性出血 性結膜炎	流行性角 結膜炎	急性脳炎 (日本脳 炎を除く)	細菌性髄 膜炎	無菌性髄 膜炎	マイコプ ラズマ肺 炎	クラミジア 肺炎(オ ウム病を 除く)	成人麻疹	
6ヶ月未満	4	6ヶ月未満			1	1			4						6ヶ月未満									
12ヶ月未満	9	12ヶ月未満			28	2			22						12ヶ月未満									
1歳	31	1歳		1	64	17	6		9			1		2	1歳									
2歳	42	2歳	2	2	54	16	2								2歳									
3歳	41	3歳		5	37	16						1		2	3歳									
4歳	38	4歳	1	14	30	7	1							1	4歳									
5歳	43	5歳	5	5	42	9	1							1	5歳									
6歳	34	6歳	1	8	31										6歳									
7歳	37	7歳	1	2	18										7歳									
8歳	40	8歳		6	14	1	1								8歳									
9歳	47	9歳		2	9	1									9歳									
10歳~14歳	135	10歳~14歳	1	1	26			1							10歳~14歳									
15歳~19歳	37	15歳~19歳			3										15歳~19歳									
20歳~29歳	12	20歳以上		2	13	1									20歳~29歳		1							
30歳~39歳	26														30歳~39歳									
40歳~49歳	17														40歳~49歳									
50歳~59歳	6														50歳~59歳									
60歳~69歳	7														60歳~69歳									
70歳~79歳	6														70歳以上									
80歳以上	5																							
合計	617	合計	11	48	370	71	11	1	35			2		6	合計		1							
前期計	894	前期計	2	36	230	71	10	4	17					9	前期計									
当期間/前	0.69	当期間/前	5.5	1.33	1.61	1	1.1	0.25	2.06	***	***	***	***	0.67	当期間/前	***	***	***	***	***	***	***	***	***
増減数	-277	増減数	9	12	140		1	-3	18			2		-3	増減数		1							

***は前期計が"0"のとき

