

佐賀県感染症発生動向調査速報

平成15年第5週 平成15年1月27日(月)～平成15年2月2日(日)

平成15年1月 平成15年1月1日(水)～平成15年1月31日(金)

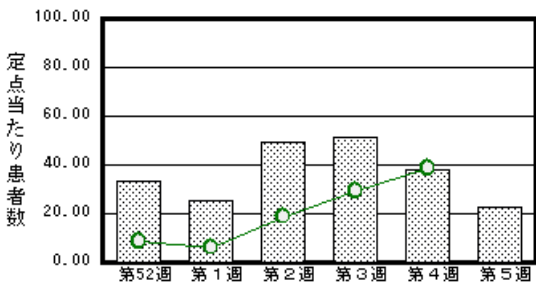
<http://www.kansen.pref.saga.jp>

佐賀県感染症情報センター

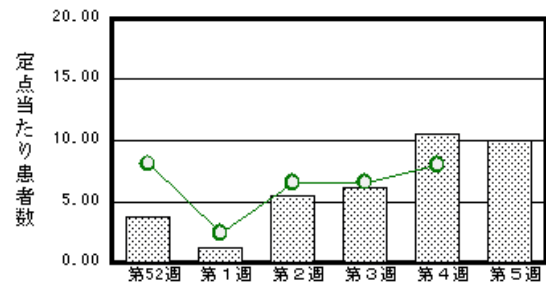
注目疾患の動向

- 【報告数の多い疾患】 インフルエンザ(894名) 感染性胃腸炎(230名) 水痘(71名) A群溶血性レンサ球菌咽頭炎(36名) 突発性発疹(17名)
- 【インフルエンザ】報告数は減少しましたが(1,491→894名)引き続き注意が必要です。先週学級閉鎖のあった中原町立中原小学校の児童から採取した検体からインフルエンザウイルスB型(8検体中5検体)が検出されました。また、川副町在住者から採取した検体(1検体)からインフルエンザウイルスA香港型が検出されましたが、これは、先週の学年閉鎖と関連していると思われます。
杵島郡白石町立白石小学校の第1学年1組(2/6～7)、佐賀郡川副町立西川副小学校の第2学年(2/4～6)が学級(学年)閉鎖になりました。

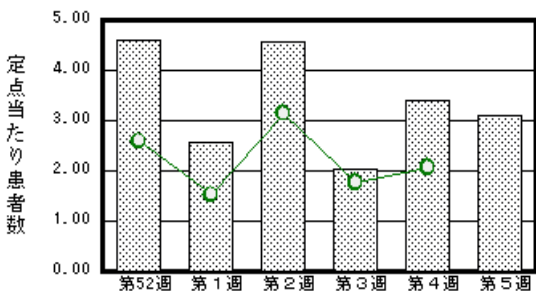
インフルエンザ



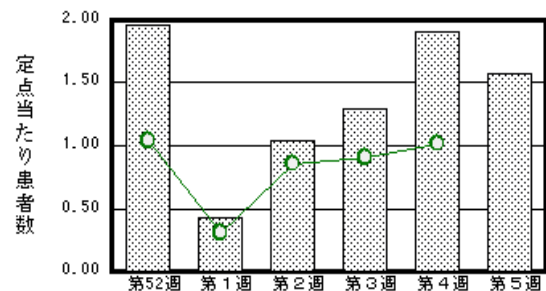
感染性胃腸炎



水痘



A群溶血性レンサ球菌咽頭炎



棒グラフは佐賀県、折れ線グラフは全国の数値を表しています。

各疾患の動向グラフについては佐賀県感染症情報センターのホームページをご覧ください。 <http://www.kansen.pref.saga.jp>

全国版感染症週報 (DWR) 2002年第3週号 (1月13日～1月19日) 要点

・ 発生動向総覧	<3週> インフルエンザ - 定点当たり報告数は急速に増加し、過去5年間の同時期に比べやや多い / その他最新動向
・ 注目すべき感染症	<12月> 性感染症 薬剤耐性菌 結核について <インフルエンザ> 定点当たり報告数は2003年に入って急増しており、特に九州、北陸などを中心とした都道府県からの報告が多い
・ 病原体情報	患者から分離 検出された病原体報告 - インフルエンザウイルス / 感染性胃腸炎
・ 速報	<今週は該当記事はありません>
・ 海外感染症情報	アフガニスタンでの百日咳流行 - 更新 / ドイツで、ルーマニアに関係した旋毛虫症3名の発生 / ギニアでの黄熱流行 / ノロウイルス活動性2002年 - 米国
・ 感染症の話	麻疹 我が国では通常春から夏にかけて流行し、感染性は非常に高い。空気感染の他、様々な感染経路で感染する。

詳細は国立感染症研究所感染症情報センターのホームページをご覧ください。 <http://www.idsc.nih.go.jp>

開架期間 2月7日～2月21日

全数届出の感染症 (佐賀県)

今週の届出はありませんでした。

佐賀県感染症発生動向調査

定点報告 : 4類感染症 (週報分)

平成15年第5週

平成15年1月27日 (月) ~ 平成15年2月2日 (日)

定点種別 (定点数)	保健所 病名	佐賀中部 保健所	鳥栖 保健所	唐津 保健所	伊万里 保健所	杵藤 保健所	計	前週	全国 (第4週)
インフルエンザ (39)	インフルエンザ	279 21.46	112 22.40	219 31.29	66 13.20	218 24.22	894 22.92	1491 38.23	182138 38.52
小児科 (23)	咽頭結膜熱		2 0.67				2 0.09	4 0.17	178 0.06
	A群溶血性レン サ球菌咽頭炎	15 1.88	8 2.67	7 1.75	5 1.67	1 0.20	36 1.57	44 1.91	3108 1.02
	感染性胃腸炎	75 9.38	42 14.00	44 11.00	10 3.33	59 11.80	230 10.00	243 10.57	24358 7.99
	水痘	15 1.88	13 4.33	28 7.00	4 1.33	11 2.20	71 3.09	78 3.39	6274 2.06
	手足口病		7 2.33	2 0.50		1 0.20	10 0.43	6 0.26	274 0.09
	伝染性紅斑	2 0.25		2 0.50			4 0.17	3 0.13	710 0.23
	突発性発疹	4 0.50	6 2.00	3 0.75	4 1.33		17 0.74	29 1.26	1959 0.64
	百日咳								16 0.01
	風疹								36 0.01
	ヘルパンギーナ							2 0.09	91 0.03
	麻疹 (成人麻 疹を除く)								101 0.03
	流行性耳下腺炎		2 0.67			3 1.00	4 0.80	9 0.39	7 0.30
眼科 (4)	急性出血性結膜炎								18 0.03
	流行性角結膜炎								563 0.89
基幹 (6)	急性脳炎 (日 本脳炎を除く)								4 0.01
	細菌性髄膜炎								2 0.00
	無菌性髄膜炎								7 0.01
	マイコプラズマ肺炎							1 0.17	79 0.17
	クラミジア肺炎 (オウム病を除く)								2 0.00
	成人麻疹								13 0.03

インフルエンザは、小児科定点 + 内科定点。

細字は定点当たり患者数

佐賀県感染症発生動向調査 (定点報告 :4類感染症)

平成15年第5週 平成15年1月27日(月)~平成15年2月2日(日)

インフルエンザ 定点	インフ ルエン ザ	小児科 定点	咽頭結 膜熱	A群溶 血性レ ンサ球 菌咽頭 炎	感染性 胃腸炎	水痘	手足口 病	伝染性 紅斑	突発性 発疹	百日咳	風疹	ヘルパ ンギー ナ	麻疹 (成人 麻疹を 除く)	流行性 耳下腺 炎	眼科・基幹 定点	急性出血 性結膜炎	流行性角 結膜炎	急性脳炎 (日本脳 炎を除く)	細菌性髄 膜炎	無菌性髄 膜炎	マイコプ ラズマ肺 炎	クラミジア 肺炎(オ ウム病を 除く)	成人麻疹	
6ヶ月未満	5	6ヶ月未満			2	1			6						6ヶ月未満									
12ヶ月未満	23	12ヶ月未満			14	4			7						12ヶ月未満									
1歳	49	1歳			36	16	5		4					1	1歳									
2歳	57	2歳		3	39	21	4							2	2歳									
3歳	42	3歳		3	23	8	1							2	3歳									
4歳	56	4歳		4	23	8								1	4歳									
5歳	57	5歳	2	9	20	5								2	5歳									
6歳	45	6歳		7	14	4									6歳									
7歳	51	7歳		5	15	2								1	7歳									
8歳	49	8歳		3	9	1		2							8歳									
9歳	51	9歳		1	7										9歳									
10歳~14歳	181	10歳~14歳		1	10	1		2							10歳~14歳									
15歳~19歳	54	15歳~19歳			2										15歳~19歳									
20歳~29歳	37	20歳以上			16										20歳~29歳									
30歳~39歳	47														30歳~39歳									
40歳~49歳	36														40歳~49歳									
50歳~59歳	20														50歳~59歳									
60歳~69歳	11														60歳~69歳									
70歳~79歳	15														70歳以上									
80歳以上	8																							
合計	894	合計	2	36	230	71	10	4	17					9	合計									
前期計	1491	前期計	4	44	243	78	6	3	29			2		7	前期計							1		
当期間/前	0.6	当期間/前	0.5	0.82	0.95	0.91	1.67	1.33	0.59	***	***	***	1.29	当期間/前	***	***	***	***	***		***	***		
増減数	-597	増減数	-2	-8	-13	-7	4	1	-12			-2		2	増減数							-1		

***は前期計が"0"のとき

佐賀県感染症発生動向調査 (定点報告 :4類感染症月報分)

平成15年1月

[患者数 :人]

	STD 定点数	性器クラミジア		性器ヘルペス		尖形コンジローム		淋菌感染症		合計		基幹 定点数	メチシリン耐性黄色ブドウ球菌感染症	ペニシリン耐性肺炎球菌感染症	薬剤耐性緑膿菌感染症	合計		
		男	女	男	女	男	女	男	女	男	女							
佐賀中部	3	21		1	4			20	1	42	5	2	/					
鳥栖	1	1						6		7		1						
唐津	1											1						
伊万里	1			1				1		2		1						
杵藤	1											1						
合計	7	22		2	4			27	1	51	5	6		26	8	3		37
前期計		15	5	1	6			6	2	22	13		23	8	3		34	
当期間/前期		1.47		2	0.67	***	***	4.5	0.5	2.32	0.38		1.13	1	1		1.09	
増減数		7	-5	1	-2			21	-1	29	-8		3				3	

[定点当たり患者数 :人/定点]

	STD 定点数	性器クラミジア		性器ヘルペス		尖形コンジローム		淋菌感染症		合計		基幹 定点数	メチシリン耐性黄色ブドウ球菌感染症	ペニシリン耐性肺炎球菌感染症	薬剤耐性緑膿菌感染症	合計		
		男	女	男	女	男	女	男	女	男	女							
佐賀中部	3	7		0.33	1.33			6.67	0.33	14	1.67	2	/					
鳥栖	1	1						6		7		1						
唐津	1											1						
伊万里	1			1				1		2		1						
杵藤	1											1						
合計	7	3.14		0.29	0.57			3.86	0.14	7.29	0.71	6		4.33	1.33	0.5		6.17
全国前月	916											464						

[年齢階層別患者数 :人]

	STD	性器クラミジア		性器ヘルペス		尖形コンジローム		淋菌感染症		合計		基幹	メチシリン耐性黄色ブドウ球菌感染症	ペニシリン耐性肺炎球菌感染症	薬剤耐性緑膿菌感染症	合計
		男	女	男	女	男	女	男	女	男	女					
0歳														1		1
1歳～4歳																
5歳～9歳													1			1
10歳～14歳																
15歳～19歳		5						6		11						
20歳～24歳		2			1			4	1	6	2					
25歳～29歳		3			2			2		5	2					
30歳～34歳		5						7		12						
35歳～39歳				1				1		2			1	1		2
40歳～44歳		4		1				4		9			1			1
45歳～49歳													1	1		2
50歳～54歳		1			1			1		2	1		2	1		3
55歳～59歳													1			1
60歳～64歳		1						1		2			1		1	2
65歳～69歳		1						1		2			2	2		4
70歳以上													16	2	2	20
合計		22		2	4			27	1	51	5		26	8	3	37
前期計		15	5	1	6			6	2	22	13		23	8	3	34
当期間/前期		1.47		2	0.67	***	***	4.5	0.5	2.32	0.38		1.13	1	1	1.09
増減数		7	-5	1	-2			21	-1	29	-8		3			3

***は前期計が"0"のとき