

佐賀県感染症発生動向調査速報

平成15年第4週 平成15年1月20日(月)～平成15年1月26日(日)

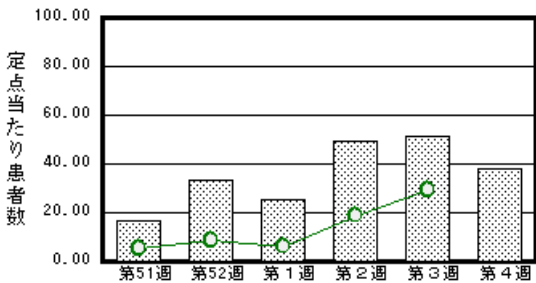
<http://www.kansen.pref.saga.jp>

佐賀県感染症情報センター

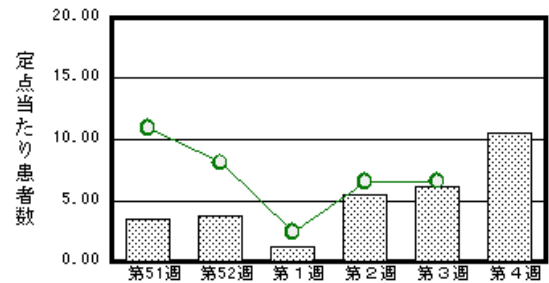
注目疾患の動向

- 1 【報告数の多い疾患】 インフルエンザ(1,491名) 感染性胃腸炎(243名) 水痘(78名) A群溶血性レンサ球菌咽頭炎(44名) 突発性発疹(29名)
- 2 【インフルエンザ】報告数は減少しましたが(1,991名 1,491名)過去5年間の同時期と比べると多くなっています。引き続き注意が必要です。病原体定点から提供された(1/22～25)検体のうち4検体からインフルエンザウイルスB型が検出されました。
佐賀郡川副町立南川副小学校の第6学年(1/29～31)、三養基郡中原町立中原小学校の第1学年2組(1/30～31)が学年(級)閉鎖になりました。
- 3 【感染性胃腸炎】先週に比べて増加しました(142名 243名)。

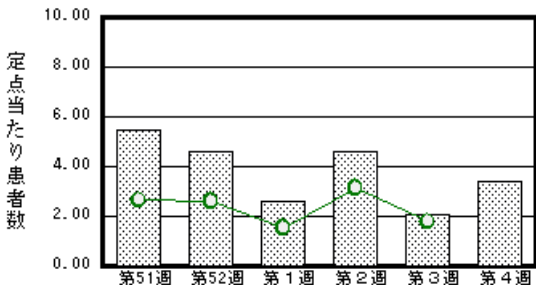
インフルエンザ



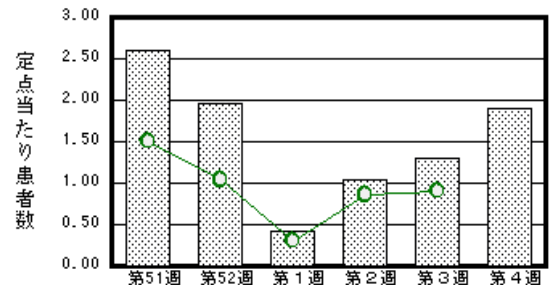
感染性胃腸炎



水痘



A群溶血性レンサ球菌咽頭炎



棒グラフは佐賀県、折れ線グラフは全国の数値を表しています。

各疾患の動向グラフについては佐賀県感染症情報センターのホームページをご覧ください。 <http://www.kansen.pref.saga.jp>

全国版感染症週報 (DWR) 2003年第1週号(12月30日～1月5日) 2003年第2週号(1月6日～1月12日) 要点

・ 発生動向総覧	<1 2週> インフルエンザ - 第2週では定点当たり報告数は急速に増加しており 過去5年間の同時期に比べやや多い / その他最新動向
・ 注目すべき感染症	<インフルエンザ> 2003年第2週では、全ての都道府県において定点当たり報告数は3.0を超えており 全国の多くの地域で流行していると考えられる
・ 病原体情報	患者から分離 検出された病原体報告 - インフルエンザウイルス / 感染性胃腸炎
・ 速報	<今週は該当記事はありません>
・ 海外感染症情報	ブラジルでの黄熱流行 / 米国ニューヨーク市での乳児ボツリヌス症2001-2002年 / アラスカに打ち上げられた鯨の摂取によるE型ボツリヌス中毒の流行 / 韓国でのリーシュマニア症輸入例報告
・ 感染症の話	レプトスピラ症 病原性レプトスピラ感染に起因する人獣共通の細菌感染症で、保菌動物の尿で汚染された水や土壌から経皮的あるいは経口的に感染する

詳細は国立感染症研究所感染症情報センターのホームページをご覧ください。 <http://www.idsc.nih.go.jp>

開架期間 1月31日～2月14日

全数届出の感染症 (佐賀県)

今週の届出はありませんでした。

佐賀県感染症発生動向調査

定点報告 : 4類感染症 (週報分)

平成15年第4週

平成15年1月20日 (月) ~ 平成15年1月26日 (日)

定点種別 (定点数)	保健所 病名	佐賀中部 保健所	鳥栖 保健所	唐津 保健所	伊万里 保健所	杵藤 保健所	計	前週	全国 (第3週)
インフルエンザ (39)	インフルエンザ	373 28.69	122 24.40	474 67.71	187 37.40	335 37.22	1491 38.23	1991 51.05	137389 29.15
小児科 (23)	咽頭結膜熱	1 0.13	3 1.00				4 0.17	3 0.13	187 0.06
	A群溶血性レン サ球菌咽頭炎	8 1.00	17 5.67	10 2.50	1 0.33	8 1.60	44 1.91	30 1.30	2764 0.91
	感染性胃腸炎	82 10.25	64 21.33	26 6.50	16 5.33	55 11.00	243 10.57	142 6.17	20005 6.59
	水痘	28 3.50	4 1.33	33 8.25	8 2.67	5 1.00	78 3.39	47 2.04	5379 1.77
	手足口病		1 0.33	2 0.50		3 0.60	6 0.26	3 0.13	315 0.10
	伝染性紅斑	1 0.13		2 0.50			3 0.13	2 0.09	757 0.25
	突発性発疹	12 1.50	4 1.33	5 1.25	2 0.67	6 1.20	29 1.26	31 1.35	2133 0.70
	百日咳								13 0.00
	風疹								21 0.01
	ヘルパンギーナ			1 0.25		1 0.20	2 0.09	5 0.22	84 0.03
	麻疹 (成人麻 疹を除く)								111 0.04
	流行性耳下腺炎	3 0.38	1 0.33		2 0.67	1 0.20	7 0.30	13 0.57	1640 0.54
眼科 (4)	急性出血性結膜炎								22 0.03
	流行性角結膜炎								499 0.79
基幹 (6)	急性脳炎 (日 本脳炎を除く)								4 0.01
	細菌性髄膜炎								5 0.01
	無菌性髄膜炎								11 0.02
	マイコプラズマ肺炎		1 1.00				1 0.17		70 0.15
	クラミジア肺炎 (オウム病を除く)								6 0.01
	成人麻疹								5 0.01

インフルエンザは、小児科定点 + 内科定点。

細字は定点当たり患者数

佐賀県感染症発生動向調査 (定点報告 :4類感染症)

平成15年第4週 平成15年1月20日(月)~平成15年1月26日(日)

インフルエンザ 定点	イン フル エン ザ	小児科 定点	咽頭結 膜熱	A群溶 血性レ ンサ球 菌咽頭 炎	感染性 胃腸炎	水痘	手足口 病	伝染性 紅斑	突発性 発疹	百日咳	風疹	ヘルバ ンギー ナ	麻疹 (成人 麻疹を 除く)	流行性 耳下腺 炎	眼科・基幹 定点	急性出血 性結膜炎	流行性角 結膜炎	急性脳炎 (日本脳 炎を除く)	細菌性髄 膜炎	無菌性髄 膜炎	マイコプ ラズマ肺 炎	クラミジア 肺炎(オ ウム病を 除く)	成人麻疹	
6ヶ月未満	5	6ヶ月未満			1	3			2						6ヶ月未満									
12ヶ月未満	27	12ヶ月未満			13	3		1	19						12ヶ月未満									
1歳	91	1歳	1		42	16	4		8			1		2	1歳									
2歳	133	2歳	2	3	26	22								1	2歳									
3歳	104	3歳		9	38	14	1							1	3歳									
4歳	109	4歳	1	10	26	8	1	1						1	4歳									
5歳	92	5歳		11	25	7								1	5歳									
6歳	96	6歳		3	15	1								1	6歳									
7歳	83	7歳		5	9	2									7歳									
8歳	94	8歳		1	12			1				1			8歳									
9歳	72	9歳			10	1									9歳									
10歳~14歳	266	10歳~14歳		2	17										10歳~14歳						1			
15歳~19歳	55	15歳~19歳													15歳~19歳									
20歳~29歳	71	20歳以上			9	1									20歳~29歳									
30歳~39歳	68														30歳~39歳									
40歳~49歳	57														40歳~49歳									
50歳~59歳	19														50歳~59歳									
60歳~69歳	22														60歳~69歳									
70歳~79歳	19														70歳以上									
80歳以上	8																							
合計	1491	合計	4	44	243	78	6	3	29			2		7	合計						1			
前期計	1991	前期計	3	30	142	47	3	2	31			5		13	前期計									
当期間/前	0.75	当期間/前	1.33	1.47	1.71	1.66	2	1.5	0.94	***	***	0.4	***	0.54	当期間/前	***	***	***	***	***	***	***	***	***
増減数	-500	増減数	1	14	101	31	3	1	-2			-3		-6	増減数						1			

***は前期計が"0"のとき

