

# 佐賀県感染症発生動向調査速報

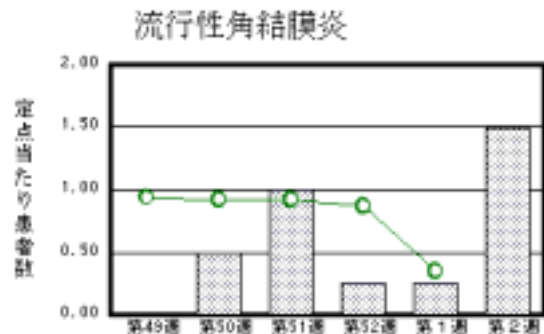
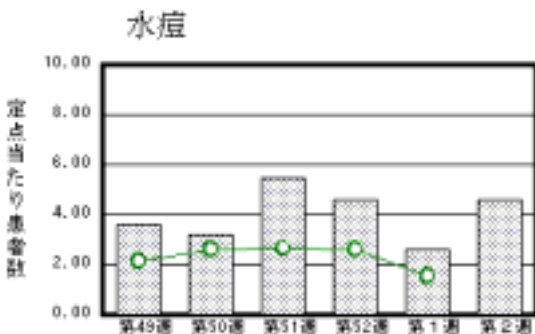
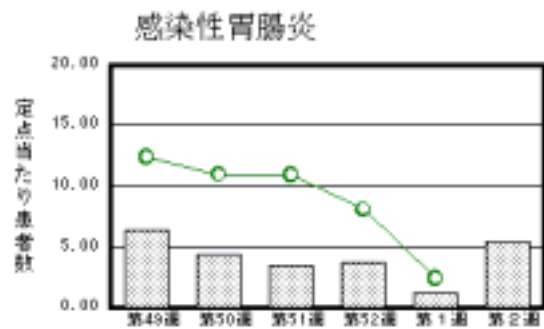
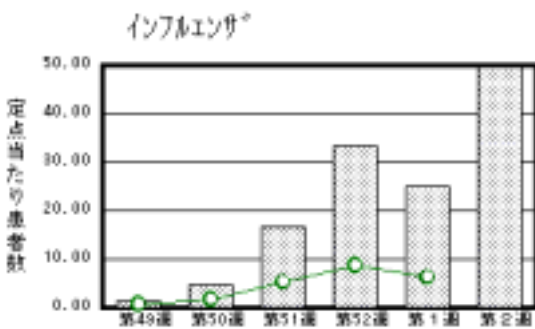
平成15年第2週 平成15年1月6日(月)～平成15年1月12日(日)

<http://www.kansen.pref.saga.jp>

佐賀県感染症情報センター

## 注目疾患の動向

- 1 【報告数の多い疾患】 インフルエンザ(1,934名) 感染性胃腸炎(126名) 水痘(105名) 突発性発疹(30名) A群溶血性レンサ球菌咽頭炎(24名)
- 2 【インフルエンザ】先週に比べて増加しました(980名 1,934名)。過去5年間の同時期と比べて報告数が多くなっています。東松浦郡肥前町立納所小学校の第5学年は、16・17日の2日間学年閉鎖するという報告がありました。昨年12月以降、病原体定点から提出された23検体中12検体からインフルエンザウイルスA香港型が検出されました。
- 3 【感染性胃腸炎】先週に比べて増加しました(29名 126名)。



棒グラフは佐賀県、折れ線グラフは全国の数値を表しています。

各疾患の動向グラフについては佐賀県感染症情報センターのホームページをご覧ください。 <http://www.kansen.pref.saga.jp>

## 全国版感染症週報 (IDWR) 2002年第51週号 (12月16日～12月22日) 要点

・ 発生動向総覧	< 51週 > 咽頭結膜熱 - 定点当たり報告数は、過去5年間の同時期に比べやや多くなっている / その他最新動向
・ 注目すべき感染症	< インフルエンザ > 定点当たり報告数は増加しており、全国の多くの地域でインフルエンザの流行に突入したものと考えられる
・ 病原体情報	患者から分離・検出された病原体報告 - インフルエンザウイルス / 感染性胃腸炎
・ 速報	遺伝子型H1による成人麻疹の多発 - 愛媛県
・ 海外感染症情報	< 今週は該当情報はありません >
・ 感染症の話	性器ヘルペスウイルス感染症 単純ヘルペスウイルスの感染によって性器やその周辺に水疱や潰瘍等の病変が形成される疾患である

詳細は国立感染症研究所感染症情報センターのホームページをご覧ください。 <http://www.idsc.nih.go.jp>

開架期間 1月17日～1月31日

# 佐賀県感染症発生動向調査速報

http://www.kansen.pref.saga.jp

佐賀県感染症情報センター

## 全数届出の感染症(佐賀県)

疾病名	腸管出血性大腸菌感染症(0157)	梅毒	アメ-バ赤痢
患者(住所地)	2歳女児(多久市)	1名(10歳代)	1名(50歳代)
無症状病原体保有者	1名		
感染原因・感染経路	不明		
平成15年届出累計	1件2名	1名	1名
平成14年(前年同期)	0件0名	0名	0名

## 佐賀県感染症発生動向調査

(定点報告:4類感染症(週報分))

平成15年第2週

平成15年1月6日(月)~平成15年1月12日(日)

定点種別(定点数)	保健所 病名	佐賀中部 保健所	鳥栖 保健所	唐津 保健所	伊万里 保健所	杵藤 保健所	計	前週	全国 (第1週)
インフルエンザ (39)	インフルエンザ	592 45.54	225 45.00	530 75.71	167 33.40	420 46.67	1934 49.59	980 25.13	28339 6.22
小児科 (23)	咽頭結膜熱	2 0.25	7 2.33				9 0.39	4 0.17	137 0.05
	A群溶血性レンサ球菌咽頭炎	3 0.38	5 1.67	5 1.25	6 2.00	5 1.00	24 1.04	10 0.43	909 0.31
	感染性胃腸炎	25 3.13	19 6.33	19 4.75	5 1.67	58 11.60	126 5.48	29 1.26	7038 2.41
	水痘	24 3.00	9 3.00	42 10.50	15 5.00	15 3.00	105 4.57	59 2.57	4439 1.52
	手足口病	1 0.13				1 0.20	2 0.09	2 0.09	189 0.06
	伝染性紅斑	2 0.25		4 1.00			6 0.26	6 0.26	271 0.09
	突発性発疹	6 0.75	7 2.33	13 3.25	1 0.33	3 0.60	30 1.30	18 0.78	711 0.24
	百日咳								6 0.00
	風疹								11 0.00
	ヘルパンギーナ				1 0.25		1 0.04		37 0.01
	麻疹(成人麻疹を除く)								58 0.02
	流行性耳下腺炎		1 0.33				3 0.60	4 0.17	3 0.13
眼科 (4)	急性出血性結膜炎								5 0.01
	流行性角結膜炎	1 0.50		5 5.00			6 1.50	1 0.25	211 0.35
基幹 (6)	急性脳炎(日本脳炎を除く)								3 0.01
	細菌性髄膜炎							1 0.17	2 0.00
	無菌性髄膜炎								8 0.02
	マイコプラズマ肺炎								28 0.06
	クラミジア肺炎(オウム病を除く)								2 0.00
	成人麻疹								

インフルエンザは、小児科定点+内科定点。

細字は定点当たり患者数

佐賀県感染症発生動向調査(定点報告:4類感染症)

平成15年第2週 平成15年1月6日(月)～平成15年1月12日(日)

インフルエンザ 定点	イン フル エン ザ	小児科 定点	咽頭結 膜熱	A群溶 血性レ ンサ球 菌咽頭 炎	感染性 胃腸炎	水痘	手足口 病	伝染性 紅斑	突発性 発疹	百日咳	風疹	ヘルパ ンギー ナ	麻疹 (成人 麻疹を 除く)	流行性 耳下腺 炎	眼科・基幹 定点	急性出血 性結膜炎	流行性角 結膜炎	急性脳炎 (日本脳 炎を除く)	細菌性髄 膜炎	無菌性髄 膜炎	マイコプ ラズマ肺 炎	クラミジア 肺炎(オ ウム病を 除く)	成人麻疹	
6ヶ月未満	28	6ヶ月未満			3	1			1						6ヶ月未満									
12ヶ月未満	61	12ヶ月未満			8	6		1	25						12ヶ月未満									
1歳	182	1歳	1	1	27	25	1	1	4						1歳									
2歳	195	2歳	2	4	17	23		1				1		1	2歳		1							
3歳	176	3歳	1	1	12	16								3	3歳									
4歳	151	4歳	1	6	11	12		3							4歳									
5歳	106	5歳	2	6	9	9									5歳									
6歳	81	6歳		3	4	6	1								6歳									
7歳	64	7歳		1	4	3									7歳									
8歳	73	8歳		1	2	2									8歳									
9歳	48	9歳	1		3	1									9歳									
10歳～14歳	158	10歳～14歳	1	1	10	1									10歳～14歳									
15歳～19歳	94	15歳～19歳			6										15歳～19歳									
20歳～29歳	150	20歳以上			10										20歳～29歳		2							
30歳～39歳	133														30歳～39歳		1							
40歳～49歳	85														40歳～49歳		1							
50歳～59歳	67														50歳～59歳		1							
60歳～69歳	32														60歳～69歳									
70歳～79歳	39														70歳以上									
80歳以上	11																							
合計	1934	合計	9	24	126	105	2	6	30			1		4	合計		6							
前期計	980	前期計	4	10	29	59	2	6	18					3	前期計		1		1					
当期間/前	1.97	当期間/前	2.25	2.4	4.34	1.78	1	1	1.67	***	***	***	***	1.33	当期間/前	***	6	***		***	***	***	***	***
増減数	954	増減数	5	14	97	46			12			1		1	増減数		5		-1					

\*\*\*は前期計が"0"のとき

