

佐賀県感染症発生動向調査速報

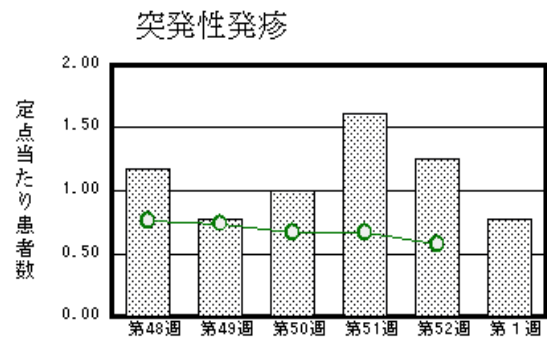
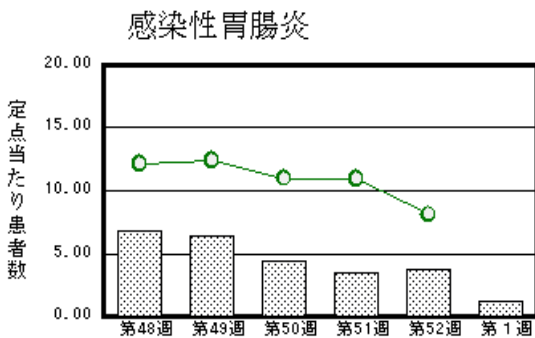
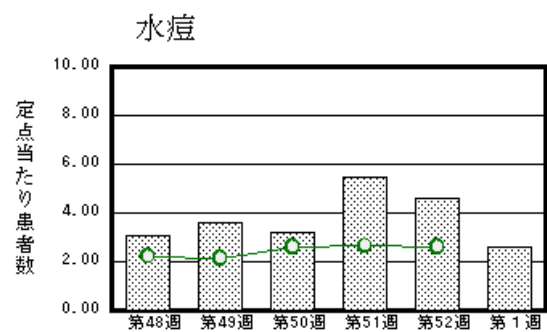
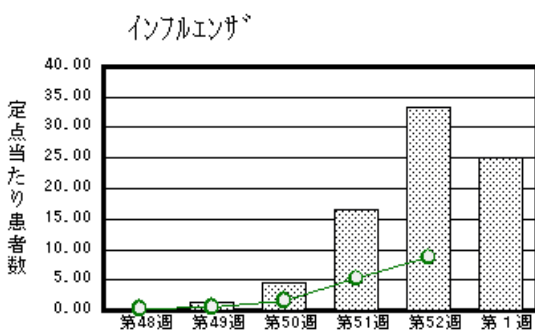
平成15年第1週 平成14年12月30日(月)～平成15年1月5日(日)

<http://www.kansen.pref.saga.jp>

佐賀県感染症情報センター

注目疾患の動向

- 1 【報告数の多い疾患】 インフルエンザ(980名) 水痘(59名) 感染性胃腸炎(29名) 突発性発疹(18名)
A群溶血性レンサ球菌咽頭炎(10名)
- 2 【インフルエンザ】先週に比べて減少しました(1,305 980)が、過去5年間の同時期と比べて報告数が多くなっています。



棒グラフは佐賀県、折れ線グラフは全国の数値を表しています。

各疾患の動向グラフについては佐賀県感染症情報センターのホームページをご覧ください。 <http://www.kansen.pref.saga.jp>

全国版感染症週報(DWR) 2002年51週は次回、掲載します。

開架期間 1月10日～1月24日

佐賀県感染症発生動向調査速報

http://www.kansen.pref.saga.jp

佐賀県感染症情報センター

全数届出の感染症 (佐賀県)

今週の届出はありませんでした。

佐賀県感染症発生動向調査

定点報告 : 4類感染症 (週報分)

平成15年第1週

平成14年12月30日 (月) ~ 平成15年1月5日 (日)

定点種別 (定点数)	保健所 病名	佐賀中部 保健所	鳥栖 保健所	唐津 保健所	伊万里 保健所	杵藤 保健所	計	前週	全国 (第52週)
インフルエンザ (39)	インフルエンザ	372 28.62	192 38.40	102 14.57	104 20.80	210 23.33	980 25.13	1305 33.46	40933 8.71
小児科 (23)	咽頭結膜熱		3 1.00	1 0.25			4 0.17	16 0.70	352 0.12
	A群溶血性レン サ球菌咽頭炎	3 0.38	1 0.33	3 0.75	2 0.67	1 0.20	10 0.43	45 1.96	3174 1.04
	感染性胃腸炎	12 1.50	3 1.00	3 0.75	1 0.33	10 2.00	29 1.26	87 3.78	24542 8.08
	水痘	16 2.00	2 0.67	18 4.50	12 4.00	11 2.20	59 2.57	106 4.61	7880 2.59
	手足口病			1 0.25		1 0.20	2 0.09	5 0.22	631 0.21
	伝染性紅斑			4 1.00	2 0.67		6 0.26	6 0.26	656 0.22
	突発性発疹	3 0.38	1 0.33	10 2.50	3 1.00	1 0.20	18 0.78	29 1.26	1721 0.57
	百日咳								24 0.01
	風疹								20 0.01
	ヘルパンギーナ								147 0.05
	麻疹 (成人麻 疹を除く)							1 0.04	99 0.03
	流行性耳下腺炎	1 0.13			2 0.50			3 0.13	7 0.30
眼科 (4)	急性出血性結膜炎								29 0.05
	流行性角結膜炎					1 1.00	1 0.25	1 0.25	555 0.87
基幹 (6)	急性脳炎 (日 本脳炎を除く)								2 0.00
	細菌性髄膜炎	1 0.50					1 0.17		1 0.00
	無菌性髄膜炎								10 0.02
	マイコプラズマ肺炎								86 0.18
	クラミジア肺炎 (オウム病を除く)								2 0.00
	成人麻疹								2 0.00

インフルエンザは、小児科定点 + 内科定点。

細字は定点当たり患者数

佐賀県感染症発生動向調査 (定点報告 :4類感染症)

平成15年第1週 平成14年12月30日(月)~平成15年1月5日(日)

インフルエンザ 定点	インフ ルエン ザ	小児科 定点	咽頭結 膜熱	A群溶 血性レ ンサ球 菌咽頭 炎	感染性 胃腸炎	水痘	手足口 病	伝染性 紅斑	突発性 発疹	百日咳	風疹	ヘルパ ンギー ナ	麻疹 (成人 麻疹を 除く)	流行性 耳下腺 炎	眼科・基幹 定点	急性出血 性結膜炎	流行性角 結膜炎	急性脳炎 (日本脳 炎を除く)	細菌性髄 膜炎	無菌性髄 膜炎	マイコプ ラズマ肺 炎	クラミジア 肺炎(オ ウム病を 除く)	成人麻疹	
6ヶ月未満	11	6ヶ月未満				2									6ヶ月未満									
12ヶ月未満	28	12ヶ月未満		1	2	6			16						12ヶ月未満									
1歳	86	1歳			3	14	1	2	2						1歳									
2歳	120	2歳		2	7	17	1								2歳									
3歳	75	3歳		2	4	10								1	3歳									
4歳	59	4歳		2	4	3		1						2	4歳									
5歳	53	5歳	1	1	3	2									5歳									
6歳	32	6歳	1		1	2		1							6歳									
7歳	29	7歳				1		1							7歳									
8歳	32	8歳	2	2		1									8歳									
9歳	27	9歳													9歳									
10歳~14歳	63	10歳~14歳			4			1							10歳~14歳									
15歳~19歳	41	15歳~19歳			1										15歳~19歳									
20歳~29歳	87	20歳以上				1									20歳~29歳		1							
30歳~39歳	91														30歳~39歳					1				
40歳~49歳	57														40歳~49歳									
50歳~59歳	39														50歳~59歳									
60歳~69歳	21														60歳~69歳									
70歳~79歳	20														70歳以上									
80歳以上	9																							
合計	980	合計	4	10	29	59	2	6	18					3	合計		1			1				
前期計	1305	前期計	16	45	87	106	5	6	29				1	7	前期計		1							
当期間/前	0.75	当期間/前	0.25	0.22	0.33	0.56	0.4	1	0.62	***	***	***		0.43	当期間/前	***	1	***	***	***	***	***	***	***
増減数	-325	増減数	-12	-35	-58	-47	-3		-11				-1	-4	増減数					1				

***は前期計が"0"のとき

