

佐賀県感染症発生動向調査速報

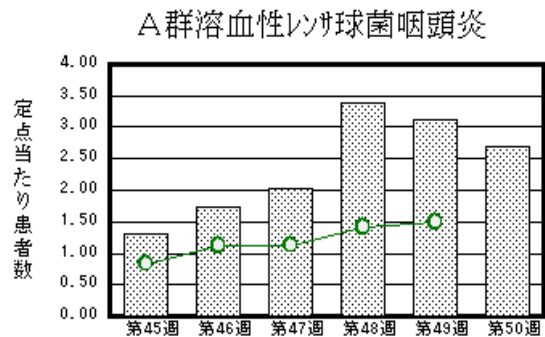
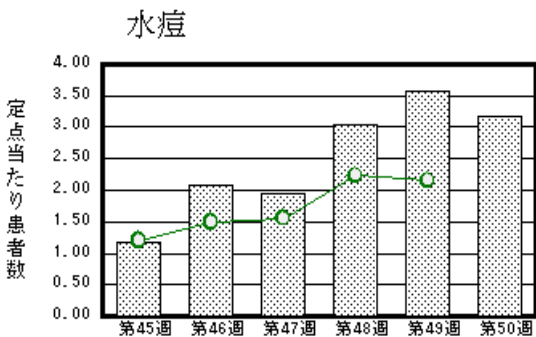
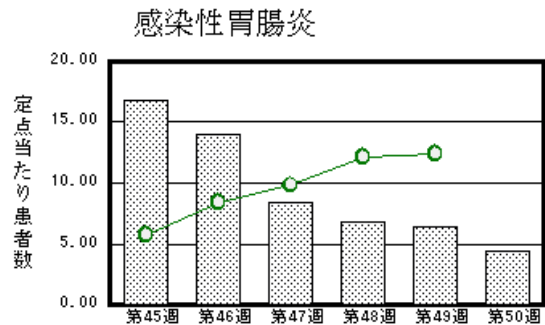
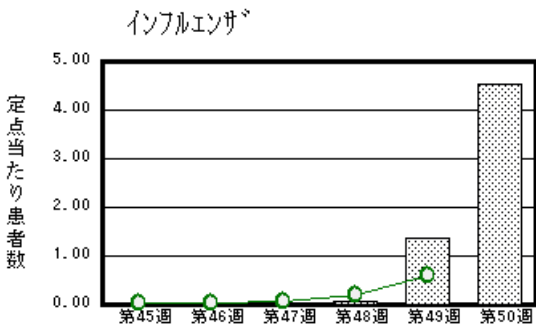
平成14年第50週 平成14年12月9日(月)~平成14年12月15日(日)

<http://www.kansen.pref.saga.jp>

佐賀県感染症情報センター

注目疾患の動向

- 【報告数の多い疾患】 インフルエンザ(177名) 感染性胃腸炎(100名) 水痘(73名) A群溶血性連鎖球菌咽頭炎(62名) 突発性発疹(23名)
- 【インフルエンザ】大幅に増加しました(64名 177名)(定点当たり鳥栖保健所管内24.0、佐賀中部保健所管内3.08)。過去5年間の同時期と比べて報告数の増加の時期が早くなっています。報告された患者の約70%が14歳以下です。佐賀県感染症情報センターホームページピククスをご覧ください。<http://www.kansen.pref.saga.jp>
- 【咽頭結膜熱】報告数は減少しましたが、過去5年間の同時期と比べて多く報告されています。



棒グラフは佐賀県、折れ線グラフは全国の数値を表しています。

各疾患の動向グラフについては佐賀県感染症情報センターのホームページをご覧ください。<http://www.kansen.pref.saga.jp>

全国版感染症週報(DWR) 2002年第48週(11月25日~12月1日)要点

・ 発生動向総覧	<48週>咽頭結膜熱 - 定点当たり報告数は過去5年間の同時期に比べやや多い/その他最新動向
・ 注目すべき感染症	<感染性胃腸炎>例年通り報告数が急増しており多くの都道府県で定点当たり報告数が10を超えている。
・ 病原体情報	患者から分離 検出された病原体報告 - インフルエンザウイルス/感染性胃腸炎
・ 速報	仙台市における11月のAH3型インフルエンザウイルスの分離
・ 海外感染症情報	米国クルーズ船での胃腸疾患/2002年韓国でのインフルエンザ発生状況/イングランドとウェールズにおけるサルモネラ腸炎流行、2002年9月~11月/アイルランドでRSウイルス流行/米国ウエストナイルウイルス脳炎患者数 - 12月3日現在
・ 感染症の話	<今週はお休みです>

詳細は国立感染症研究所感染症情報センターのホームページをご覧ください。<http://www.idsc.nih.go.jp>

開架期間 12月20日~1月3日

佐賀県感染症発生動向調査速報

佐賀県感染症情報センター

<http://www.kansen.pref.saga.jp>

全数届出の感染症 (佐賀県)

疾病名	梅毒
患者 (住所地)	1名 (30歳代)
無症状病原体保有者	
感染原因・感染経路	
平成14年届出累計	4名 (今週1件1名)
平成13年 (前年同期)	1名

佐賀県感染症発生動向調査

定点報告 : 4類感染症 (週報分)

平成14年第50週

平成14年12月9日 (月) ~ 平成14年12月15日 (日)

定点種別 (定点数)	保健所 病名	佐賀中部 保健所	鳥栖 保健所	唐津 保健所	伊万里 保健所	杵藤 保健所	計	前週	全国 (第49週)
インフルエンザ (39)	インフルエンザ	40 3.08	120 24.00	4 0.57	2 0.40	11 1.22	177 4.54	54 1.38	2809 0.60
小児科 (23)	咽頭結膜熱	5 0.63	17 5.67				22 0.96	31 1.35	381 0.13
	A群溶血性レンサ球菌咽頭炎	31 3.88	8 2.67	8 2.00	7 2.33	8 1.60	62 2.70	72 3.13	4557 1.50
	感染性胃腸炎	36 4.50	21 7.00	13 3.25	5 1.67	25 5.00	100 4.35	146 6.35	37757 12.42
	水痘	23 2.88	7 2.33	16 4.00	3 1.00	24 4.80	73 3.17	82 3.57	6536 2.15
	手足口病	3 0.38				12 2.40	15 0.65	11 0.48	1058 0.35
	伝染性紅斑			8 2.00			8 0.35	4 0.17	715 0.24
	突発性発疹	3 0.38	9 3.00	4 1.00	6 2.00	1 0.20	23 1.00	18 0.78	2244 0.74
	百日咳								18 0.01
	風疹								18 0.01
	ヘルパンギーナ			1 0.25		5 1.00	6 0.26	1 0.04	163 0.05
	麻疹 (成人麻疹を除く)								116 0.04
流行性耳下腺炎	1 0.13	1 0.33	3 0.75		3 0.60	8 0.35	5 0.22	2621 0.86	
眼科 (4)	急性出血性結膜炎								33 0.05
	流行性角結膜炎	2 1.00					2 0.50		600 0.94
基幹 (6)	急性脳炎 (日本脳炎を除く)								1 0.00
	細菌性髄膜炎								13 0.03
	無菌性髄膜炎							1 0.17	15 0.03
	マイコプラズマ肺炎								131 0.28
	クラミジア肺炎 (オウム病を除く)								7 0.01
	成人麻疹								3 0.01

インフルエンザは、小児科定点 + 内科定点。

細字は定点当たり患者数

佐賀県感染症発生動向調査 (定点報告 :4類感染症)

平成14年第50週 平成14年12月9日(月)~平成14年12月15日(日)

インフルエンザ 定点	インフ ルエン ザ	小児科 定点	咽頭結 膜熱	A群溶 血性レ ンサ球 菌咽頭 炎	感染性 胃腸炎	水痘	手足口 病	伝染性 紅斑	突発性 発疹	百日咳	風疹	ヘルバ ンギー ナ	麻疹 (成人 麻疹を 除く)	流行性 耳下腺 炎	眼科・基幹 定点	急性出血 性結膜炎	流行性角 結膜炎	急性脳炎 (日本脳 炎を除く)	細菌性髄 膜炎	無菌性髄 膜炎	マイコプ ラズマ肺 炎	クラミジア 肺炎(オ ウム病を 除く)	成人麻疹	
6ヶ月未満		6ヶ月未満			1	1			2						6ヶ月未満									
12ヶ月未満	2	12ヶ月未満			5	9			9						12ヶ月未満									
1歳	5	1歳	4		12	10	5		8			2		1	1歳									
2歳	9	2歳	6	2	21	12	8		2			2		1	2歳									
3歳	11	3歳	3	5	10	17			1			1			3歳									
4歳	6	4歳	5	8	12	8	1	1				1		1	4歳									
5歳	7	5歳	3	7	12	8			1						5歳									
6歳	6	6歳		12	9	4		1						2	6歳									
7歳	6	7歳		10	5	3		1						1	7歳									
8歳	10	8歳		6	3		1	1							8歳									
9歳	15	9歳		7	1	1		2							9歳									
10歳~14歳	43	10歳~14歳	1	4	7			2						2	10歳~14歳									
15歳~19歳	12	15歳~19歳													15歳~19歳									
20歳~29歳	8	20歳以上		1	2										20歳~29歳									
30歳~39歳	16														30歳~39歳		2							
40歳~49歳	13														40歳~49歳									
50歳~59歳	5														50歳~59歳									
60歳~69歳	2														60歳~69歳									
70歳~79歳															70歳以上									
80歳以上	1																							
合計	177	合計	22	62	100	73	15	8	23			6		8	合計		2							
前期計	54	前期計	31	72	146	82	11	4	18			1		5	前期計						1			
当期間/前	3.28	当期間/前	0.71	0.86	0.68	0.89	1.36	2	1.28	***	***	6	***	1.6	当期間/前	***	***	***	***		***	***	***	***
増減数	123	増減数	-9	-10	-46	-9	4	4	5			5		3	増減数		2				-1			

***は前期計が"0"のとき

