

佐賀県感染症発生動向調査速報

平成14年第48週 平成14年11月25日(月)～平成14年12月1日(日)

平成14年11月 平成14年11月1日(金)～平成14年11月30日(土)

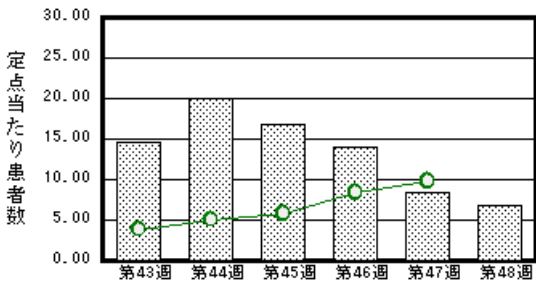
<http://www.kansen.pref.saga.jp>

佐賀県感染症情報センター

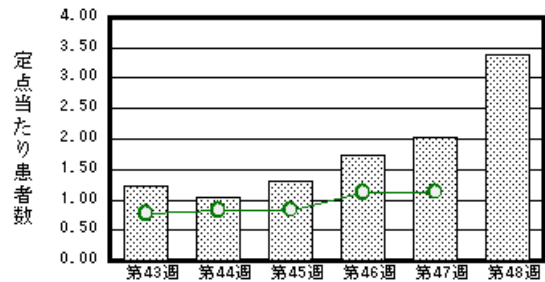
注目疾患の動向

- 【報告数の多い疾患】 感染性胃腸炎(156名) A群溶血性レンサ球菌咽頭炎(78名) 水痘(70名) 咽頭結膜熱(37名)
(内鳥栖保健所管内32名) 突発性発疹(27名)
- 【A群溶血性レンサ球菌咽頭炎】報告数が増加しました(47名 78名)。過去5年間の同時期に比較して報告が多くなっています。
- 【水痘、咽頭結膜熱】報告数が増加しました。水痘(45名 70名) 咽頭結膜熱(23名 37名)。
- 【インフルエンザ】インフルエンザのシーズンになりました。県内では3名の報告がありました。他県でも、学級閉鎖が報告されています。今後の動向に注意しましょう。
- 【ツツガムシ病】唐津保健所管内で2名の届出がありました。ツツガムシ病については、佐賀県感染症情報センターホームページを参照して下さい。

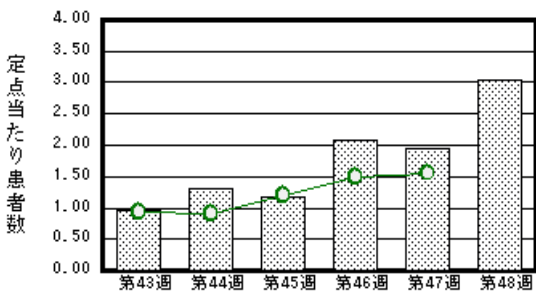
感染性胃腸炎



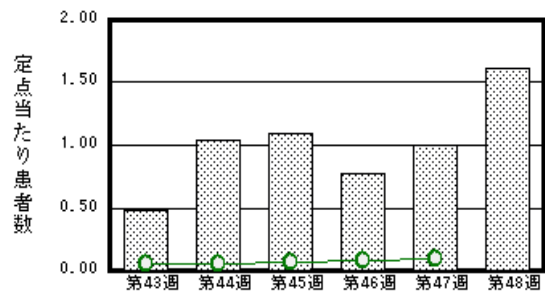
A群溶血性レンサ球菌咽頭炎



水痘



咽頭結膜熱



棒グラフは佐賀県、折れ線グラフは全国の数値を表しています。

各疾患の動向グラフについては佐賀県感染症情報センターのホームページをご覧ください。 <http://www.kansen.pref.saga.jp>

全国版感染症週報 (DWR) 2002年第46週 (11月11日～11月17日) 要点

・ 発生動向総覧	<46週> 咽頭結膜熱 - 3週連続で増加し、過去5年間の同時期に比べやや多くなった / その他最新動向<10月> 性感染症・薬剤耐性菌 結核について
・ 注目すべき感染症	<感染性胃腸炎> 第46週も引き続き定点当たり報告数は増加している
・ 病原体情報	患者から分離 検出された病原体報告 - インフルエンザウイルス / 感染性胃腸炎 / 無菌性髄膜炎
・ 速報	インド旅行者下痢症から検出されたVibrio cholerae O139 - 横須賀市
・ 海外感染症情報	セネガルでの黄熱 - 更新5 / オーストラリア、クイーンズランド北部でヨーロッパからの旅行者に三日熱マラリアが流行 / スコットランドで狂犬病様疾患疑い
・ 感染症の話	<劇症型溶血性レンサ球菌感染症> 突発的に発症し、急速に多臓器不全に進行するA群溶血性レンサ球菌による敗血症性ショック病態である

詳細は国立感染症研究所感染症情報センターのホームページをご覧ください。 <http://www.idsc.nih.go.jp>

開架期間 12月6日～12月21日

佐賀県感染症発生動向調査速報

http://www.kansen.pref.saga.jp

佐賀県感染症情報センター

全数届出の感染症 (佐賀県)

疾病名	ツツガムシ病
患者 (住所地)	2名 (50歳代、70歳代)
無症状病原体保有者	
感染原因・感染経路	
平成14年届出累計	5名
平成13年 (前年同期)	2名

佐賀県感染症発生動向調査

定点報告 : 4類感染症 (週報分)

平成14年第48週

平成14年11月25日 (月) ~ 平成14年12月1日 (日)

定点種別 (定点数)	保健所 病名	佐賀中部 保健所	鳥栖 保健所	唐津 保健所	伊万里 保健所	杵藤 保健所	計	前週	全国 (第47週)	
インフルエンザ (39)	インフルエンザ	1 0.08	1 0.20			1 0.11	3 0.08	2 0.05	320 0.07	
小児科 (23)	咽頭結膜熱	5 0.63	32 10.67				37 1.61	23 1.00	283 0.09	
	A群溶血性レンサ球菌咽頭炎	29 3.63	25 8.33	7 1.75	8 2.67	9 1.80	78 3.39	47 2.04	3442 1.13	
	感染性胃腸炎	48 6.00	59 19.67	19 4.75	4 1.33	26 5.20	156 6.78	193 8.39	29802 9.81	
	水痘	17 2.13	10 3.33	18 4.50	4 1.33	21 4.20	70 3.04	45 1.96	4736 1.56	
	手足口病	1 0.13			1 0.25		7 1.40	15 0.65	1156 0.38	
	伝染性紅斑							1 0.04	426 0.14	
	突発性発疹	12 1.50	6 2.00	3 0.75	1 0.33	5 1.00	27 1.17	20 0.87	2094 0.69	
	百日咳								22 0.01	
	風疹								16 0.01	
	ヘルパンギーナ				1 0.25			1 0.04	2 0.09	193 0.06
	麻疹 (成人麻疹を除く)									67 0.02
流行性耳下腺炎	3 0.38	2 0.67	3 0.75			2 0.40	10 0.43	8 0.35	2194 0.72	
眼科 (4)	急性出血性結膜炎								16 0.03	
	流行性角結膜炎	2 1.00				2 2.00	4 1.00		554 0.87	
基幹 (6)	急性脳炎 (日本脳炎を除く)									
	細菌性髄膜炎								5 0.01	
	無菌性髄膜炎								16 0.03	
	マイコプラズマ肺炎		1 1.00	2 2.00			3 0.50		87 0.18	
	クラミジア肺炎 (オウム病を除く)								3 0.01	
	成人麻疹								11 0.02	

インフルエンザは、小児科定点 + 内科定点。

細字は定点当たり患者数

佐賀県感染症発生動向調査 (定点報告 :4類感染症)

平成14年第48週 平成14年11月25日(月)~平成14年12月1日(日)

インフルエンザ 定点	インフ ルエン ザ	小児科 定点	咽頭結 膜熱	A群溶 血性レ ンサ球 菌咽頭 炎	感染性 胃腸炎	水痘	手足口 病	伝染性 紅斑	突発性 発疹	百日咳	風疹	ヘルバ ンギー ナ	麻疹 (成人 麻疹を 除く)	流行性 耳下腺 炎	眼科_基幹 定点	急性出血 性結膜炎	流行性角 結膜炎	急性脳炎 (日本脳 炎を除く)	細菌性髄 膜炎	無菌性髄 膜炎	マイコプ ラズマ肺 炎	クラミジア 肺炎(オ ウム病を 除く)	成人麻疹	
6ヶ月未満		6ヶ月未満			6	1			7						6ヶ月未満									
12ヶ月未満		12ヶ月未満	1	1	11	10			9			1			12ヶ月未満									
1歳		1歳	7		19	15	3		11					2	1歳									
2歳	1	2歳	1	4	15	15	2								2歳									
3歳		3歳	5	8	21	11	1							1	3歳									
4歳	1	4歳	5	8	16	9	1							1	4歳									
5歳		5歳	5	14	10	2	1							3	5歳									
6歳		6歳	4	16	12	3	1							1	6歳									
7歳		7歳	1	11	10									1	7歳									
8歳		8歳		6	10	1									8歳									
9歳		9歳	2	5	8	1									9歳							1		
10歳~14歳		10歳~14歳	6	4	8	2								1	10歳~14歳							2		
15歳~19歳	1	15歳~19歳		1	1										15歳~19歳									
20歳~29歳		20歳以上			9										20歳~29歳		2							
30歳~39歳															30歳~39歳									
40歳~49歳															40歳~49歳									
50歳~59歳															50歳~59歳		1							
60歳~69歳															60歳~69歳		1							
70歳~79歳															70歳以上									
80歳以上																								
合計	3	合計	37	78	156	70	9		27			1		10	合計		4					3		
前期計	2	前期計	23	47	193	45	15	1	20			2		8	前期計									
当期間/前	1.5	当期間/前	1.61	1.66	0.81	1.56	0.6		1.35	***	***	0.5	***	1.25	当期間/前	***	***	***	***	***	***	***	***	***
増減数	1	増減数	14	31	-37	25	-6	-1	7			-1		2	増減数		4					3		

***は前期計が"0"のとき

佐賀県感染症発生動向調査 (定点報告 :4類感染症月報分)

平成14年11月

[患者数 :人]

	STD 定点数	性器クラミジア		性器ヘルペス		尖形コンジローム		淋菌感染症		合計		基幹 定点数	メチシリン耐性黄色ブドウ球菌感染症	ペニシリン耐性肺炎球菌感染症	薬剤耐性緑膿菌感染症	合計	
		男	女	男	女	男	女	男	女	男	女						
佐賀中部	3	15	1	5	4			14		34	5	2					
鳥栖	1	1						3		4		1					
唐津	1		1									1					
伊万里	1							2	1	2	1	1					
杵藤	1		1						1		2	1					
合計	7	16	3	5	4			19	2	40	9	6	32	7			39
前期計		10	4		2			9	2	19	8		16	3	2		21
当期間/前期		1.6	0.75	***	2	***	***	2.11	1	2.11	1.13		2.0	2.33			1.86
増減数		6	-1	5	2			10		21	1		16	4	-2		18

[定点当たり患者数 :人/定点]

	STD 定点数	性器クラミジア		性器ヘルペス		尖形コンジローム		淋菌感染症		合計		基幹 定点数	メチシリン耐性黄色ブドウ球菌感染症	ペニシリン耐性肺炎球菌感染症	薬剤耐性緑膿菌感染症	合計	
		男	女	男	女	男	女	男	女	男	女						
佐賀中部	3	5	0.33	1.67	1.33			4.67		11.33	1.67	2					
鳥栖	1	1						3		4		1					
唐津	1		1									1					
伊万里	1							2	1	2	1	1					
杵藤	1		1						1		2	1					
合計	7	2.29	0.43	0.71	0.57			2.71	0.29	5.71	1.29	6	5.33	1.17			6.5
全国前月	916	1.73	2.47	0.38	0.5	0.31	0.24	1.59	0.4	4.01	3.61	464	3.71	1.09	0.17		4.97

[年齢階層別患者数 :人]

	STD	性器クラミジア		性器ヘルペス		尖形コンジローム		淋菌感染症		合計		基幹	メチシリン耐性黄色ブドウ球菌感染症	ペニシリン耐性肺炎球菌感染症	薬剤耐性緑膿菌感染症	合計
		男	女	男	女	男	女	男	女	男	女					
0歳																
1歳～4歳													1	2		3
5歳～9歳													1			1
10歳～14歳																
15歳～19歳		1			1			1	1	2	2					
20歳～24歳		5	2	2				6		13	2					
25歳～29歳		6		1				7	1	14	1					
30歳～34歳		1		2	1			2		5	1					
35歳～39歳		2						2		4						
40歳～44歳		1						1		2						
45歳～49歳			1								1					
50歳～54歳					2						2		1			1
55歳～59歳													2			2
60歳～64歳													2			2
65歳～69歳													4			4
70歳以上													21	5		26
合計		16	3	5	4			19	2	40	9		32	7		39
前期計		10	4		2			9	2	19	8		16	3	2	21
当期間/前期		1.6	0.75	***	2	***	***	2.11	1	2.11	1.13		2.0	2.33		1.86
増減数		6	-1	5	2			10		21	1		16	4	-2	18

***は前期計が"0"のとき

佐賀県感染症発生動向調査速報

http://www.kansen.pref.saga.jp

佐賀県感染症情報センター

佐賀県感染症発生動向調査

定点報告：4類感染症(週報分)

平成14年第47週

平成14年11月18日(月)~平成14年11月24日(日)

定点種別 (定点数)	保健所 病名	佐賀中部 保健所	鳥栖 保健所	唐津 保健所	伊万里 保健所	杵藤 保健所	計	前週	全国 (第46週)
インフルエンザ (39)	インフルエンザ		1 0.20	1 0.14			2 0.05		200 0.04
小児科 (23)	咽頭結膜熱		23 7.67				23 1.00	18 0.78	253 0.08
	A群溶血性レンサ球菌咽頭炎	12 1.50	19 6.33	6 1.50	6 2.00	4 0.80	47 2.04	40 1.74	3405 1.12
	感染性胃腸炎	67 8.38	60 20.00	13 3.25	9 3.00	44 8.80	193 8.39	323 14.04	25609 8.44
	水痘	15 1.88	2 0.67	18 4.50	1 0.33	9 1.80	45 1.96	48 2.09	4545 1.50
	手足口病	3 0.38				12 2.40	15 0.65	4 0.17	1284 0.42
	伝染性紅斑					1 0.20	1 0.04	1 0.04	412 0.14
	突発性発疹	4 0.50	3 1.00	11 2.75	2 0.67		20 0.87	26 1.13	2260 0.74
	百日咳								29 0.01
	風疹								15 0.00
	ヘルパンギーナ		1 0.33	1 0.25			2 0.09		204 0.07
麻疹(成人麻疹を除く)								64 0.02	
	流行性耳下腺炎	2 0.25	1 0.33	3 0.75		2 0.40	8 0.35	14 0.61	2355 0.78
眼科 (4)	急性出血性結膜炎								16 0.03
	流行性角結膜炎							2 0.50	607 0.95
基幹 (6)	急性脳炎(日本脳炎を除く)								1 0.00
	細菌性髄膜炎								10 0.02
	無菌性髄膜炎							1 0.17	8 0.02
	マイコプラズマ肺炎								132 0.28
	クラミジア肺炎(オウム病を除く)								6 0.01
	成人麻疹								7 0.01

インフルエンザは、小児科定点 + 内科定点。

細字は定点当たり患者数

H14.11.27既発表分の訂正

佐賀県感染症発生動向調査 (定点報告 :4類感染症)

平成14年第47週 平成14年11月18日(月)~平成14年11月24日(日)

インフルエンザ 定点	インフ ルエン ザ	小児科 定点	咽頭結 膜熱	A群溶 血性レ ンサ球 菌咽頭 炎	感染性 胃腸炎	水痘	手足口 病	伝染性 紅斑	突発性 発疹	百日咳	風疹	ヘルバ ンギー ナ	麻疹 (成人 麻疹を 除く)	流行性 耳下腺 炎	眼科・基幹 定点	急性出血 性結膜炎	流行性角 結膜炎	急性脳炎 (日本脳 炎を除く)	細菌性髄 膜炎	無菌性髄 膜炎	マイコプ ラズマ肺 炎	クラミジア 肺炎(オ ウム病を 除く)	成人麻疹	
6ヶ月未満		6ヶ月未満													6ヶ月未満									
12ヶ月未満		12ヶ月未満	1	2	16	3	1		14			1			12ヶ月未満									
1歳		1歳	2		42	7	1		6						1歳									
2歳		2歳	6	1	26	6	2								2歳									
3歳		3歳	2	4	22	13	6								3歳									
4歳		4歳	5	6	18	8	3	1							2歳									
5歳		5歳	4	8	15	2	2								2歳									
6歳		6歳	2	6	10	1									6歳									
7歳		7歳	1	7	17	2									2歳									
8歳		8歳		6	5	1						1			8歳									
9歳		9歳		2	4										9歳									
10歳~14歳		10歳~14歳		4	12										10歳~14歳									
15歳~19歳		15歳~19歳			1										15歳~19歳									
20歳~29歳	1	20歳以上		1	5	2									20歳~29歳									
30歳~39歳	1														30歳~39歳									
40歳~49歳															40歳~49歳									
50歳~59歳															50歳~59歳									
60歳~69歳															60歳~69歳									
70歳~79歳															70歳以上									
80歳以上																								
合計	2	合計	23	47	193	45	15	1	20			2		8	合計									
前期計		前期計	18	40	323	48	4	1	26					14	前期計		2				1			
当期間/前	***	当期間/前	1.28	1.18	0.6	0.94	3.75	1	0.77	***	***	***	***	0.57	当期間/前	***		***	***		***	***	***	***
増減数	2	増減数	5	7	-130	-3	11		-6			2		-6	増減数		-2				-1			

***は前期計が"0"のとき