

# 佐賀県感染症発生動向調査速報

平成14年第45週 平成14年11月4日(月)~平成14年11月10日(日)

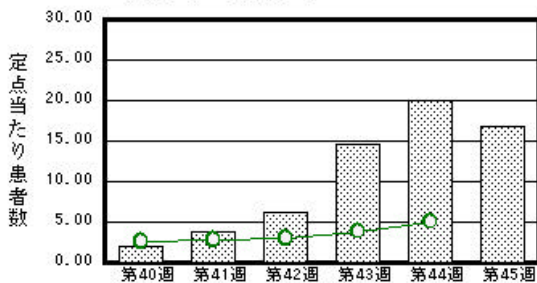
<http://www.kansen.pref.saga.jp>

佐賀県感染症情報センター

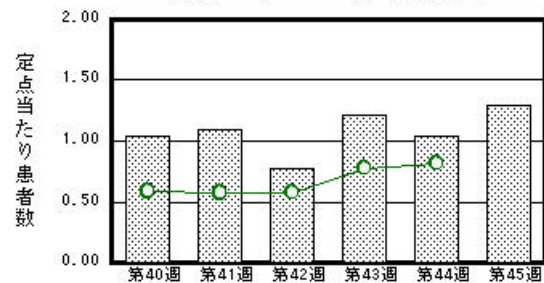
## 注目疾患の動向

- 1 【報告数の多い疾患】 感染性胃腸炎(386名) A群溶血性レンサ球菌咽頭炎、突発性発疹(30名) 水痘(27名) 咽頭結膜熱(25名)(鳥栖保健所管内25名)
- 2 【感染性胃腸炎】報告数が減少しましたが(460名 386名)過去3年間の同時期に比べると多くなっています。10月18日以降、病原体定点から提供された38検体よりRSV32検体、カンピロバクター2検体、SRSVとカンピロバクター重複検出が1検体、SRSVとウェルシュ菌重複検出が1検体検出されました(先週報告分含む)。全国でも引き続き増加を続けています(全国版感染症週報参照)。
- 3 【A群溶血性レンサ球菌咽頭炎】先週に比べると報告数が多くなっています(24名 30名)。

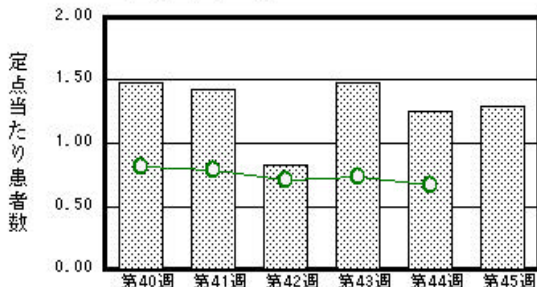
感染性胃腸炎



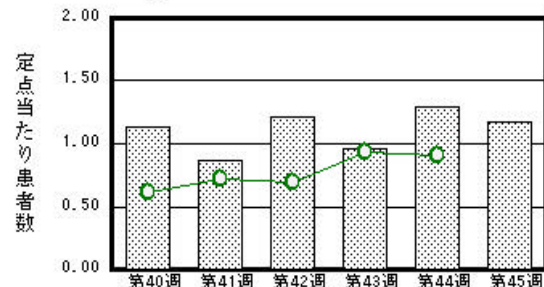
A群溶血性レンサ球菌咽頭炎



突発性発疹



水痘



棒グラフは佐賀県、折れ線グラフは全国の数値を表しています。

各疾患の動向グラフについては佐賀県感染症情報センターのホームページをご覧ください。 <http://www.kansen.pref.saga.jp>

## 全国版感染症週報 (DWR) 2002年第43週号 (10月21日~10月27日) 要点

・ 発生動向総覧	<43週> 感染性胃腸炎 - 引き続き増加を続けており 過去5年間の同時期に比べるとかなり多い / その他最新動向
・ 注目すべき感染症	<腸チフス(その2)> 腸チフスの臨床症状と治療、輸入例について
・ 病原体情報	患者から分離 検出された病原体報告 - 無菌性髄膜炎 / Vero 毒素産生性大腸菌 / インフルエンザ
・ 速報	米国におけるウエストナイル熱流行の現状
・ 海外感染症情報	米国でのウエストナイルウイルス - 更新8 / カナダでのウエストナイルウイルス - 更新7 / セネガルでの黄熱 - 更新4
・ 感染症の話	<今週はお休みです>

詳細は国立感染症研究所感染症情報センターのホームページをご覧ください。 <http://www.idsc.nih.go.jp>

開架期間 11月15日~11月29日

# 佐賀県感染症発生動向調査速報

http://www.kansen.pref.saga.jp

佐賀県感染症情報センター

全数届出の感染症 (佐賀県)

今週の届出はありませんでした。

## 佐賀県感染症発生動向調査

定点報告：4類感染症 (週報分)

平成14年第45週

平成14年11月4日(月)~平成14年11月10日(日)

定点種別 (定点数)	保健所 病名	佐賀中部 保健所	鳥栖 保健所	唐津 保健所	伊万里 保健所	杵藤 保健所	計	前週	全国 (第44週)
インフルエンザ (39)	インフルエンザ					1 0.11	1 0.03		99 0.02
小児科 (23)	咽頭結膜熱		25 8.33				25 1.09	24 1.04	166 0.05
	A群溶血性レン サ球菌咽頭炎	10 1.25	3 1.00	10 2.50	3 1.00	4 0.80	30 1.30	24 1.04	2488 0.82
	感染性胃腸炎	116 14.50	84 28.00	88 22.00	31 10.33	67 13.40	386 16.78	460 20.00	15427 5.07
	水痘	9 1.13	4 1.33	10 2.50	2 0.67	2 0.40	27 1.17	30 1.30	2762 0.91
	手足口病					6 1.20	6 0.26	11 0.48	1682 0.55
	伝染性紅斑			3 0.75		1 0.20	4 0.17	2 0.09	440 0.14
	突発性発疹	9 1.13	7 2.33	8 2.00	3 1.00	3 0.60	30 1.30	29 1.26	2039 0.67
	百日咳								20 0.01
	風疹								14 0.00
	ヘルパンギーナ								277 0.09
	麻疹 (成人麻 疹を除く)								67 0.02
流行性耳下腺炎	2 0.25		4 1.00		3 0.60	9 0.39	12 0.52	1954 0.64	
眼科 (4)	急性出血性結膜炎								16 0.03
	流行性角結膜炎							1 0.25	581 0.91
基幹 (6)	急性脳炎 (日 本脳炎を除く)								3 0.01
	細菌性髄膜炎								8 0.02
	無菌性髄膜炎								18 0.04
	マイコプラズマ肺炎			1 1.00			1 0.17		138 0.29
	クラミジア肺炎 (オウム病を除く)								4 0.01
成人麻疹								3 0.01	

インフルエンザは、小児科定点 + 内科定点。

細字は定点当たり患者数

佐賀県感染症発生動向調査(定点報告:4類感染症)

平成14年第45週 平成14年11月4日(月)~平成14年11月10日(日)

インフルエンザ 定点	イン フルエン ザ	小児科 定点	咽頭結 膜熱	A群溶 血性レ ンサ球 菌咽頭 炎	感染性 胃腸炎	水痘	手足口 病	伝染性 紅斑	突発性 発疹	百日咳	風疹	ヘルパ ンギー ナ	麻疹 (成人 麻疹を 除く)	流行性 耳下腺 炎	眼科・基幹 定点	急性出血 性結膜炎	流行性角 結膜炎	急性脳炎 (日本脳 炎を除く)	細菌性髄 膜炎	無菌性髄 膜炎	マイコプ ラズマ肺 炎	クラミジア 肺炎(オ ウム病を 除く)	成人麻疹	
6ヶ月未満		6ヶ月未満			6				4						6ヶ月未満									
12ヶ月未満		12ヶ月未満	3		34	3			22						12ヶ月未満									
1歳		1歳	7	1	94	8	1	1	4						1歳									
2歳		2歳	2		58	3	2								2歳									
3歳		3歳	6	3	41	2	1	1							1歳						1			
4歳		4歳	1	3	44	3	1	1							2歳									
5歳		5歳	2	7	35	3									2歳									
6歳		6歳	2	4	14	2	1	1							6歳									
7歳		7歳	1	6	13	1									7歳									
8歳		8歳	1	2	7	1									8歳									
9歳		9歳		2	5										1歳									
10歳~14歳		10歳~14歳		1	24	1									1歳									
15歳~19歳		15歳~19歳			1										10歳~14歳									
20歳~29歳		20歳以上		1	10										15歳~19歳									
30歳~39歳	1														20歳~29歳									
40歳~49歳															30歳~39歳									
50歳~59歳															40歳~49歳									
60歳~69歳															50歳~59歳									
70歳~79歳															60歳~69歳									
80歳以上															70歳~79歳									
合計	1	合計	25	30	386	27	6	4	30					9	合計							1		
前期計		前期計	24	24	460	30	11	2	29					12	前期計		1							
当期間/前	***	当期間/前	1.04	1.25	0.84	0.9	0.55	2	1.03	***	***	***	***	0.75	当期間/前	***		***	***	***	***	***	***	***
増減数	1	増減数	1	6	-74	-3	-5	2	1					-3	増減数		-1					1		

\*\*\*は前期計が"0"のとき

