

# 佐賀県感染症発生動向調査速報

平成14年第44週 平成14年10月28日(月)~平成14年11月3日(日)  
10月 平成14年10月1日(火)~平成14年10月31日(木)

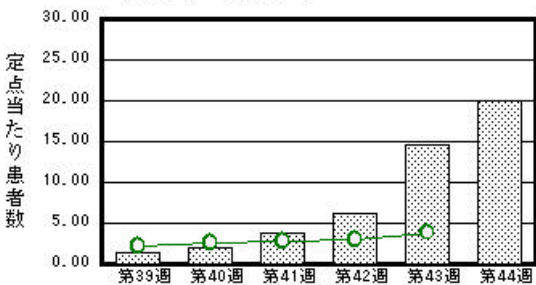
<http://www.kansen.pref.saga.jp>

佐賀県感染症情報センター

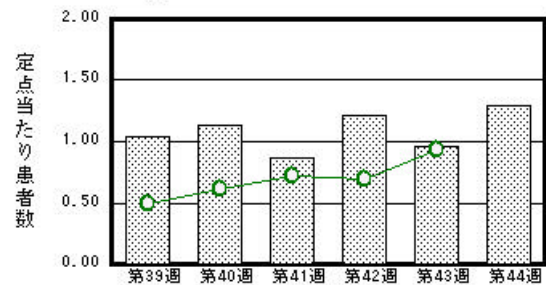
## 注目疾患の動向

- 【報告数の多い疾患】 感染性胃腸炎(460名) 水痘(30名) 突発性発疹(29名) 咽頭結膜熱(24名)(内鳥栖保健所管内23名) A群溶血性レンサ球菌咽頭炎(24名)
- 【感染性胃腸炎】先週に引き続き、報告数が増加しました(336名 460名)。10月18日以降、病原体定点から提供された検体よりRSVが21検体、カンピロバクターが1検体、SRSVとカンピロバクター重複検出が1検体(24検体中)検出されました。(先週報告分含む) 全国でも過去5年間の同時期に比べると報告数が多くなっています。(全国版感染症週報参照)

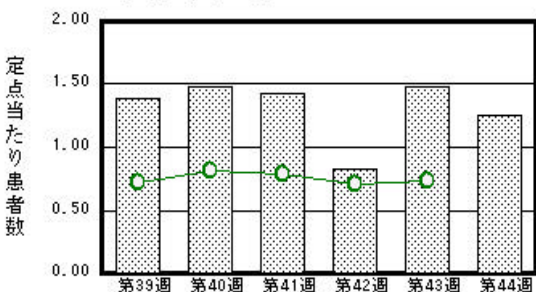
感染性胃腸炎



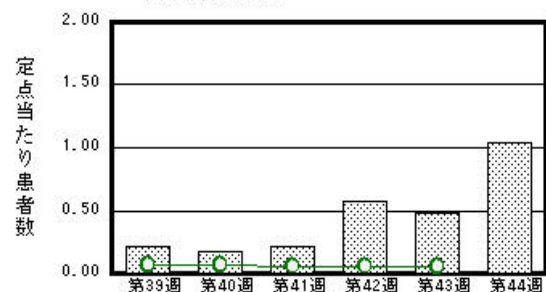
水痘



突発性発疹



咽頭結膜熱



棒グラフは佐賀県、折れ線グラフは全国の数値を表しています。

各疾患の動向グラフについては佐賀県感染症情報センターのホームページをご覧ください。 <http://www.kansen.pref.saga.jp>

## 全国版感染症週報(DWR) 2002年第42週号(10月14日~10月20日) 9月号要点

・ 発生動向総覧	<42週> 感染性胃腸炎 - 過去5年間の同時期に比べるとかなり多い / その他最新動向
・ 注目すべき感染症	<9月> 性感染症 薬剤耐性菌 結核について
・ 病原体情報	<腸チフス(その1)> 衛生水準の向上などにより罹患者数は減少を続け、1990年代に入ってから年間60~80例で推移している
・ 速報	患者から分離 検出された病原体報告 - 冬季の感染性胃腸炎関連ウイルス / 無菌性髄膜炎 / Vero毒素産生性大腸菌
・ 海外感染症情報	ウエストナイル熱に関する厚生労働省健康局長通知および届出のための基準など / 2002年、米国ペンシルバニア州で発見された第2例目のバンコマイシン耐性黄色ブドウ球菌
・ 感染症の話	セネガルでの黄熱 - 更新3 / カナダでのウエストナイルウイルス - 更新6 / デング熱 / デング出血熱 - 台湾 / フランス南西部でのC群髄膜炎菌ワクチン接種 / 他
	アライグマ回虫による幼虫移行症 わが国にも北米から移入されたアライグマが多数生息するため、ヒトへの感染を防ぐ注意が必要となっている。

詳細は国立感染症研究所感染症情報センターのホームページをご覧ください。 <http://www.idsc.nih.go.jp>

開架期間 11月8日~11月22日

## 佐賀県感染症発生動向調査

今週の届出はありませんでした。

定点報告：4類感染症（週報分） 平成14年第44週 平成14年10月28日（月）～平成14年11月3日（日）

定点種別 (定点数)	保健所 病名	佐賀中部 保健所	鳥栖 保健所	唐津 保健所	伊万里 保健所	杵藤 保健所	計	前週	全国 (第43週)
インフルエンザ (39)	インフルエンザ								77 0.02
小児科 (23)	咽頭結膜熱	1 0.13	23 7.67				24 1.04	11 0.48	145 0.05
	A群溶血性レン サ球菌咽頭炎	6 0.75	4 1.33	4 1.00	4 1.33	6 1.20	24 1.04	28 1.22	2377 0.78
	感染性胃腸炎	104 13.00	118 39.33	130 32.50	33 11.00	75 15.00	460 20.00	336 14.61	11830 3.89
	水痘	6 0.75	1 0.33	9 2.25		14 2.80	30 1.30	22 0.96	2813 0.93
	手足口病			8 2.00	1 0.33	2 0.40	11 0.48	6 0.26	1605 0.53
	伝染性紅斑	1 0.13		1 0.25			2 0.09		348 0.11
	突発性発疹	16 2.00	2 0.67	8 2.00	2 0.67	1 0.20	29 1.26	34 1.48	2216 0.73
	百日咳								27 0.01
	風疹								12 0.00
	ヘルパンギーナ								296 0.10
	麻疹(成人麻 疹を除く)								42 0.01
流行性耳下腺炎	1 0.13	2 0.67	1 0.25		8 1.60	12 0.52	9 0.39	2349 0.77	
眼科 (4)	急性出血性結膜炎								14 0.02
	流行性角結膜炎					1 1.00	1 0.25	3 0.75	602 0.94
基幹 (6)	急性脳炎(日 本脳炎を除く)								
	細菌性髄膜炎								2 0.00
	無菌性髄膜炎								23 0.05
	マイコプラズマ肺炎								114 0.24
	クラミジア肺炎 (オウム病を除く)								9 0.02
	成人麻疹								4 0.01

インフルエンザは、小児科定点 + 内科定点。  
細字は定点当たり患者数

佐賀県感染症発生動向調査(定点報告:4類感染症)

平成14年第44週 平成14年10月28日(月)~平成14年11月3日(日)

インフルエンザ 定点	イン フルエン ザ	小児科 定点	咽頭結 膜熱	A群溶 血性レ ンサ球 菌咽頭 炎	感染性 胃腸炎	水痘	手足口 病	伝染性 紅斑	突発性 発疹	百日咳	風疹	ヘルパ ンギー ナ	麻疹 (成人 麻疹を 除く)	流行性 耳下腺 炎	眼科・基幹 定点	急性出血 性結膜炎	流行性角 結膜炎	急性脳炎 (日本脳 炎を除く)	細菌性髄 膜炎	無菌性髄 膜炎	マイコプ ラズマ肺 炎	クラミジア 肺炎(オ ウム病を 除く)	成人麻疹	
6ヶ月未満		6ヶ月未満			9	1			4						6ヶ月未満									
12ヶ月未満		12ヶ月未満	2		39	2			17						12ヶ月未満									
1歳		1歳	5		117	9	1		7						1歳									
2歳		2歳	4	1	64	7	3		1						2歳									
3歳		3歳	3	4	55	6	6								3歳									
4歳		4歳	4	4	54	1		1							1歳									
5歳		5歳	1	5	32		1								2歳									
6歳		6歳	1	2	16	3		1							3歳									
7歳		7歳	2	4	14										1歳									
8歳		8歳	1	3	14										8歳									
9歳		9歳	1	1	6										9歳									
10歳~14歳		10歳~14歳			17	1									10歳~14歳									
15歳~19歳		15歳~19歳			4										15歳~19歳									
20歳~29歳		20歳以上			19										20歳~29歳									
30歳~39歳															30歳~39歳									
40歳~49歳															40歳~49歳									
50歳~59歳															50歳~59歳									
60歳~69歳															60歳~69歳		1							
70歳~79歳															70歳以上									
80歳以上																								
合計		合計	24	24	460	30	11	2	29					12	合計		1							
前期計		前期計	11	28	336	22	6		34					9	前期計		3							
当期間/前	***	当期間/前	2.18	0.86	1.37	1.36	1.83	***	0.85	***	***	***	***	1.33	当期間/前	***	0.33	***	***	***	***	***	***	***
増減数		増減数	13	-4	124	8	5	2	-5					3	増減数		-2							

\*\*\*は前期計が"0"のとき



佐賀県感染症発生動向調査 (定点報告 :4類感染症月報分)

平成 14年10月

[患者数 :人]

	STD 定点数	性器クラミジア		性器ヘルペス		尖形コンジローム		淋菌感染症		合計		基幹 定点数	メチシリン耐性黄色ブドウ球菌感染症	ペニシリン耐性肺炎球菌感染症	薬剤耐性緑膿菌感染症	合計
		男	女	男	女	男	女	男	女	男	女					
佐賀中部	3	6	1		2			4	2	10	5	2	/			
鳥栖	1	3						4		7		1				
唐津	1		2								2	1				
伊万里	1	1						1		2		1				
杵藤	1		1								1	1				
合計	7	10	4		2			9	2	19	8	6				
前期計		20	7	2	5			20	1	42	13		23		2	25
当期間/前期		0.5	0.57		0.4	***	***	0.45	2	0.45	0.62		1.63		0.5	2.42
増減数		-10	-3	-2	-3			-11	1	-23	-5		-7	3		-4

[定点当たり患者数 :人/定点]

	STD 定点数	性器クラミジア		性器ヘルペス		尖形コンジローム		淋菌感染症		合計		基幹 定点数	メチシリン耐性黄色ブドウ球菌感染症	ペニシリン耐性肺炎球菌感染症	薬剤耐性緑膿菌感染症	合計
		男	女	男	女	男	女	男	女	男	女					
佐賀中部	3	2	0.33		0.67			1.33	0.67	3.33	1.67	2	/			
鳥栖	1	3						4		7		1				
唐津	1		2								2	1				
伊万里	1	1						1		2		1				
杵藤	1		1								1	1				
合計	7	1.43	0.57		0.29			1.29	0.29	2.71	1.14	6				
全国前月	916	1.74	2.37	0.4	0.53	0.31	0.23	1.62	0.41	4.07	3.54	464	3.35	0.61	0.14	4.1

[年齢階層別患者数 :人]

	STD	性器クラミジア		性器ヘルペス		尖形コンジローム		淋菌感染症		合計		基幹	メチシリン耐性黄色ブドウ球菌感染症	ペニシリン耐性肺炎球菌感染症	薬剤耐性緑膿菌感染症	合計
		男	女	男	女	男	女	男	女	男	女					
0歳																
1歳～4歳													1	1		2
5歳～9歳																
10歳～14歳																
15歳～19歳		5						3	1	8	1					
20歳～24歳		3	1					2		5	1					
25歳～29歳					1			3		3	1					
30歳～34歳			1		1						2					
35歳～39歳		2	2					1	1	3	3					
40歳～44歳																
45歳～49歳																
50歳～54歳																
55歳～59歳																
60歳～64歳													1	1		2
65歳～69歳													5	1		6
70歳以上													9		2	11
合計		10	4		2			9	2	19	8		16	3	2	21
前期計		20	7	2	5			20	1	42	13		23		2	25
当期間/前期		0.5	0.57		0.4	***	***	0.45	2	0.45	0.62		1.63		0.5	2.42
増減数		-10	-3	-2	-3			-11	1	-23	-5		-7	3		-4

\*\*\*は前期計が"0"のとき