

佐賀県感染症発生動向調査速報

平成14年第40週 平成14年9月30日(月)~平成14年10月6日(日)

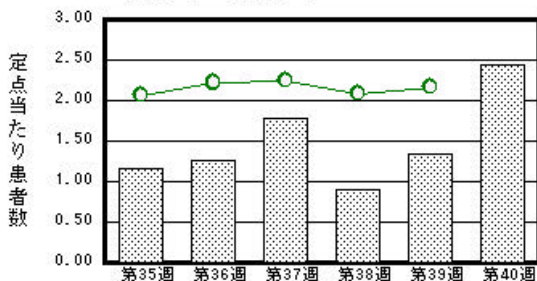
<http://www.kansen.pref.saga.jp>

佐賀県感染症情報センター

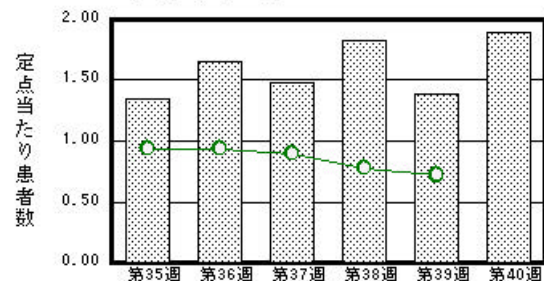
注目疾患の動向

- 【報告数の多い疾患】 感染性胃腸炎(44名) 突発性発疹(34名) 水痘(26名) A群溶血性レンサ球菌咽頭炎(24名) 流行性耳下腺炎(12名)
- 【腸管出血性大腸菌感染症】杵藤保健所管内で2名(O157)の届出がありました。
- 【感染性胃腸炎】報告数が増加しました(31名 44名)。
- 【咽頭結膜熱】報告数が減少しましたが、過去3年間の同時期に比較して、引き続き多く報告されています。

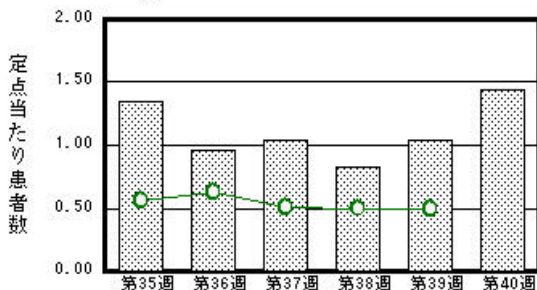
感染性胃腸炎



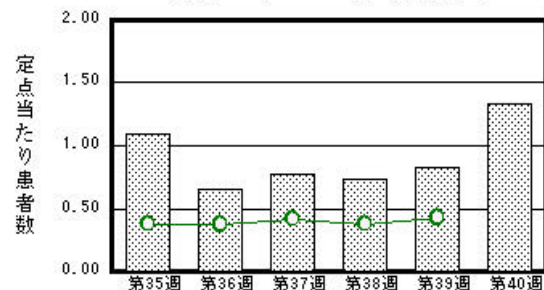
突発性発疹



水痘



A群溶血性レンサ球菌咽頭炎



棒グラフは佐賀県、折れ線グラフは全国の数値を表しています。

各疾患の動向グラフについては佐賀県感染症情報センターのホームページをご覧ください。 <http://www.kansen.pref.saga.jp>

全国版感染症週報 (DWR) 2002年第38週号 (9月16日~9月22日) 要点

・ 発生動向総覧	<38週> マイコプラズマ肺炎 - 定点当たり報告数が1999~2001年の平均の1.5倍になっている/その他最新動向
・ 注目すべき感染症	<日本脳炎> ブタなどを増幅動物とし、主としてアカイエカによって媒介されるウイルス感染症であり、ヒトに重篤な急性脳炎をおこす。
・ 病原体情報	患者から分離・検出された病原体報告 - Vero毒素産生性大腸菌 / 無菌性髄膜炎 / ヘルパンギーナ / コクサッキーA16型&エンテロウイルス71型
・ 速報	知的障害者援護施設で発生した腸管出血性大腸菌O121による集団感染事例の概要 - 秋田県
・ 海外感染症情報	バージニア州でマラリア感染 - 米国 / 香港のデング熱流行 / ウエストナイルウイルス - 更新 / 患者数累計
・ 感染症の話	成人T細胞白血病 沖縄、鹿児島、宮崎、長崎県のキャリア率は約5%で、世界的にみても最もHTLV-1地域集積性が強い。

詳細は国立感染症研究所感染症情報センターのホームページをご覧ください。 <http://www.idsc.nih.go.jp>

開架期間 10月11日~10月25日

佐賀県感染症発生動向調査速報

http://www.kansen.pref.saga.jp

佐賀県感染症情報センター

全数届出の感染症 (佐賀県)

疾病名	腸管出血性大腸菌感染症 (0157)
患者 (住所地)	55歳女性 (杵島郡)
無症状病原体保有者	1名
感染原因・感染経路	不明
平成14年届出累計	42件166名 (今週1件2名)
平成13年 (前年同期)	34件82名

佐賀県感染症発生動向調査

定点報告 : 4類感染症 (週報分)

平成14年第40週

平成14年9月30日 (月) ~ 平成14年10月6日 (日)

定点種別 (定点数)	保健所 病名	佐賀中部 保健所	鳥栖 保健所	唐津 保健所	伊万里 保健所	杵藤 保健所	計	前週	全国 (第39週)
インフルエンザ (39)	インフルエンザ								29 0.01
小児科 (23)	咽頭結膜熱		4 1.33				4 0.17	5 0.22	200 0.07
	A群溶血性レンサ球菌咽頭炎		6 2.00	12 3.00	4 1.33	2 0.40	24 1.04	19 0.83	1301 0.43
	感染性胃腸炎	10 1.25	8 2.67	6 1.50	2 0.67	18 3.60	44 1.91	31 1.35	6584 2.17
	水痘	9 1.13	2 0.67	5 1.25		10 2.00	26 1.13	24 1.04	1489 0.49
	手足口病	1 0.13				1 0.33	1 0.20	3 0.13	1807 0.60
	伝染性紅斑					1 0.20	1 0.04		316 0.10
	突発性発疹	9 1.13	7 2.33	10 2.50	1 0.33	7 1.40	34 1.48	32 1.39	2176 0.72
	百日咳								40 0.01
	風疹							1 0.04	24 0.01
	ヘルパンギーナ	1 0.13	1 0.33				2 0.40	4 0.17	725 0.24
	麻疹 (成人麻疹を除く)								57 0.02
流行性耳下腺炎	5 0.63	3 1.00	2 0.50			2 0.40	12 0.52	1980 0.65	
眼科 (4)	急性出血性結膜炎								11 0.02
	流行性角結膜炎	1 0.50					1 0.25	4 1.00	726 1.15
基幹 (6)	急性脳炎 (日本脳炎を除く)								2 0.00
	細菌性髄膜炎	1 0.50					1 0.17		4 0.01
	無菌性髄膜炎								43 0.09
	マイコプラズマ肺炎								74 0.16
	クラミジア肺炎 (オウム病を除く)								4 0.01
成人麻疹								2 0.00	

インフルエンザは、小児科定点 + 内科定点。

細字は定点当たりの患者数

佐賀県感染症発生動向調査 (定点報告 : 4類感染症)

平成14年第40週 平成14年9月30日(月)~平成14年10月6日(日)

インフルエンザ 定点	イン フル エン ザ	小児科 定点	咽頭結 膜熱	A群溶 血性レ ンサ球 菌咽頭 炎	感染性 胃腸炎	水痘	手足口 病	伝染性 紅斑	突発性 発疹	百日咳	風疹	ヘルパ ンギー ナ	麻疹 (成人 麻疹を 除く)	流行性 耳下腺 炎	眼科・基幹 定点	急性出血 性結膜炎	流行性角 結膜炎	急性脳炎 (日本脳 炎を除く)	細菌性髄 膜炎	無菌性髄 膜炎	マイコプ ラズマ肺 炎	クラミジア 肺炎(オ ウム病を 除く)	成人麻疹	
6ヶ月未満		6ヶ月未満			1		1		4						6ヶ月未満									
12ヶ月未満		12ヶ月未満			9	2			26						12ヶ月未満									
1歳		1歳			10	5			4			1			1歳				1					
2歳		2歳		1	7	5	2					1			2歳									
3歳		3歳		4	8	5						2		3	3歳									
4歳		4歳	1	7	3	4								3	4歳									
5歳		5歳	3	6	3	3								2	5歳									
6歳		6歳		2											6歳									
7歳		7歳		2		1								3	7歳									
8歳		8歳				1									8歳									
9歳		9歳													9歳									
10歳~14歳		10歳~14歳		2	1									1	10歳~14歳									
15歳~19歳		15歳~19歳			1										15歳~19歳									
20歳~29歳		20歳以上			1			1							20歳~29歳		1							
30歳~39歳															30歳~39歳									
40歳~49歳															40歳~49歳									
50歳~59歳															50歳~59歳									
60歳~69歳															60歳~69歳									
70歳~79歳															70歳以上									
80歳以上																								
合計		合計	4	24	44	26	3	1	34			4		12	合計		1		1					
前期計		前期計	5	19	31	24	6		32		1	1		12	前期計		4							
当期間/前	***	当期間/前	0.8	1.26	1.42	1.08	0.5	***	1.06	***		4	***	1	当期間/前	***	0.25	***	***	***	***	***	***	***
増減数		増減数	-1	5	13	2	-3	1	2		-1	3			増減数		-3		1					

***は前期計が"0"のとき

