

# 佐賀県感染症発生動向調査速報

平成14年第39週 平成14年9月23日(月)~平成14年9月29日(日)

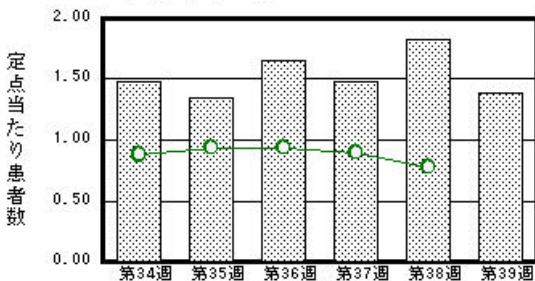
<http://www.kansen.pref.saga.jp>

佐賀県感染症情報センター

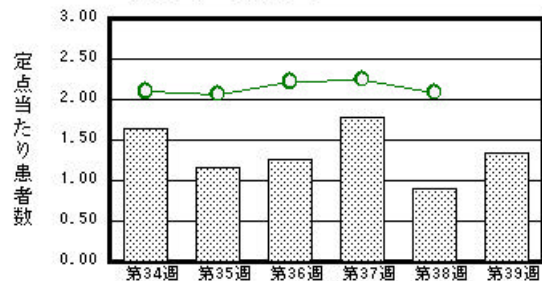
## 注目疾患の動向

- 【報告数の多い疾患】 突発性発疹(32名) 感染性胃腸炎(31名) 水痘(24名) A群溶血性レンサ球菌咽頭炎(19名) 流行性耳下腺炎(12名)
- 【感染性胃腸炎】報告数が増加しました(21名 31名)。
- 【咽頭結膜熱】報告数が減少しましたが、過去3年間の同時期に比較して、多く報告されています。

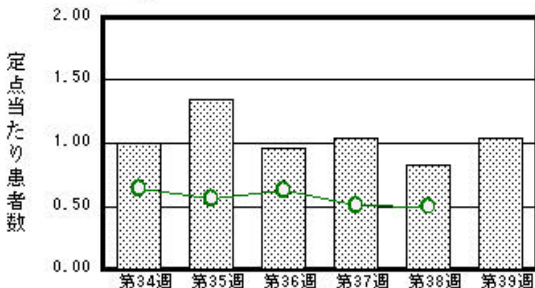
突発性発疹



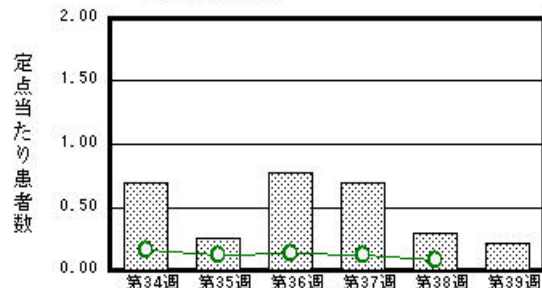
感染性胃腸炎



水痘



咽頭結膜熱



棒グラフは佐賀県、折れ線グラフは全国の数値を表しています。

各疾患の動向グラフについては佐賀県感染症情報センターのホームページをご覧ください。 <http://www.kansen.pref.saga.jp>

## 全国版感染症週報 (DWR) 2002年第37週号 (9月9日~9月15日) 要点

・ 発生動向総覧	< 37 週 > 感染性胃腸炎 - 1 年間の中で少ない時期ではあるが、過去5 年間の同時期に比べるとかなり多い / その他最新動向 < 8 月 > 性感染症・薬剤耐性菌・結核について
・ 注目すべき感染症	< 腸管出血性大腸菌感染症 > 第37 週の報告数は102 例 (うち有症者は65 例)
・ 病原体情報	患者から分離 検出された病原体報告 - Vero 毒素産生性大腸菌 / 無菌性髄膜炎 / ヘルパンギーナ
・ 速報	< 今週は該当記事はありません >
・ 海外感染症情報	ウエストナイルウイルス - 更新 / 患者数累計
・ 感染症の話	< 今週は休載です >

詳細は国立感染症研究所感染症情報センターのホームページをご覧ください。 <http://www.idsc.nih.go.jp>

開架期間 10月4日~10月18日

# 佐賀県感染症発生動向調査速報

http://www.kansen.pref.saga.jp

佐賀県感染症情報センター

全数届出の感染症 (佐賀県)  
今週の届出はありませんでした。

## 佐賀県感染症発生動向調査

定点報告 : 4類感染症 (週報分)

平成14年第39週

平成14年9月23日 (月) ~ 平成14年9月29日 (日)

定点種別 (定点数)	保健所 病名	佐賀中部 保健所	鳥栖 保健所	唐津 保健所	伊万里 保健所	杵藤 保健所	計	前週	全国 (第38週)
インフルエンザ (39)	インフルエンザ								24 0.01
小児科 (23)	咽頭結膜熱		4 1.33	1 0.25			5 0.22	7 0.30	236 0.08
	A群溶血性レン サ球菌咽頭炎	2 0.25	2 0.67	10 2.50		5 1.00	19 0.83	17 0.74	1144 0.38
	感染性胃腸炎	9 1.13	9 3.00	2 0.50		11 2.20	31 1.35	21 0.91	6312 2.09
	水痘	9 1.13	4 1.33	7 1.75		4 0.80	24 1.04	19 0.83	1522 0.50
	手足口病				2 0.67	4 0.80	6 0.26	2 0.09	2148 0.71
	伝染性紅斑							2 0.09	354 0.12
	突発性発疹	8 1.00	8 2.67	10 2.50	2 0.67	4 0.80	32 1.39	42 1.83	2373 0.78
	百日咳								28 0.01
	風疹			1 0.25			1 0.04		18 0.01
	ヘルパンギーナ	1 0.13					1 0.04	3 0.13	1079 0.36
	麻疹 (成人麻 疹を除く)								63 0.02
流行性耳下腺炎	2 0.25	1 0.33	6 1.50		3 0.60	12 0.52	11 0.48	1974 0.65	
眼科 (4)	急性出血性結膜炎								11 0.02
	流行性角結膜炎	3 1.50				1 1.00	4 1.00	2 0.50	758 1.20
基幹 (6)	急性脳炎 (日 本脳炎を除く)								3 0.01
	細菌性髄膜炎								6 0.01
	無菌性髄膜炎								43 0.09
	マイコプラズマ肺炎								73 0.15
	クラミジア肺炎 (オウム病を除く)								5 0.01
	成人麻疹								3 0.01

インフルエンザは、小児科定点 + 内科定点。

細字は定点当たり患者数

佐賀県感染症発生動向調査(定点報告:4類感染症)

平成14年第39週 平成14年9月23日(月)~平成14年9月29日(日)

インフルエンザ 定点	イン フルエン ザ	小児科 定点	咽頭結 膜熱	A群溶 血性レ ンサ球 菌咽頭 炎	感染性 胃腸炎	水痘	手足口 病	伝染性 紅斑	突発性 発疹	百日咳	風疹	ヘルパ ンギー ナ	麻疹 (成人 麻疹を 除く)	流行性 耳下腺 炎	眼科・基幹 定点	急性出血 性結膜炎	流行性角 結膜炎	急性脳炎 (日本脳 炎を除く)	細菌性髄 膜炎	無菌性髄 膜炎	マイコプ ラズマ肺 炎	クラミジア 肺炎(オ ウム病を 除く)	成人麻疹	
6ヶ月未満		6ヶ月未満							3						6ヶ月未満									
12ヶ月未満		12ヶ月未満	1		1	2			25						12ヶ月未満									
1歳		1歳	1		9	8	2		3					3	1歳									
2歳		2歳		1	6	6	1		1						2歳									
3歳		3歳	1	6	2	4	2					1		1	3歳									
4歳		4歳	1	3	2	1	1								2	4歳								
5歳		5歳		3	5	2					1				2	5歳								
6歳		6歳		4	2	1									6歳									
7歳		7歳			2										1	7歳								
8歳		8歳		1											1	8歳								
9歳		9歳	1	1											1	9歳								
10歳~14歳		10歳~14歳			2										1	10歳~14歳								
15歳~19歳		15歳~19歳														15歳~19歳								
20歳~29歳		20歳以上														20歳~29歳		2						
30歳~39歳																30歳~39歳		2						
40歳~49歳																40歳~49歳								
50歳~59歳																50歳~59歳								
60歳~69歳																60歳~69歳								
70歳~79歳																70歳以上								
80歳以上																								
合計		合計	5	19	31	24	6		32		1	1		12	合計		4							
前期計		前期計	7	17	21	19	2	2	42			3		11	前期計		2							
当期間/前	***	当期間/前	0.71	1.12	1.48	1.26	3		0.76	***	***	0.33	***	1.09	当期間/前	***	2	***	***	***	***	***	***	***
増減数		増減数	-2	2	10	5	4	-2	-10		1	-2		1	増減数		2							

\*\*\*は前期計が"0"のとき



佐賀県感染症発生動向調査 (定点報告 :4類感染症月報分)

平成14年9月

[患者数 :人]

	STD 定点数	性器クラミジア		性器ヘルペス		尖形コンジローム		淋菌感染症		合計		基幹 定点数	メチシリン耐性黄色ブドウ球菌感染症	ペニシリン耐性肺炎球菌感染症	薬剤耐性緑膿菌感染症	合計
		男	女	男	女	男	女	男	女	男	女					
佐賀中部	3	17	2	2	5			13	1	32	8	2				
鳥栖	1	3						7		10		1				
唐津	1		4								4	1				
伊万里	1											1				
杵藤	1		1									1				
合計	7	20	7	2	5			20	1	42	13	6	23		2	25
前期計		16	6	3	3			17	4	36	13		24	1	1	26
当期間/前期		1.25	1.17	0.67	1.67	***	***	1.18	0.25	1.17	1		1.73		2	1.68
増減数		4	1	-1	2			3	-3	6			-1	-1	1	-1

[定点当たり患者数 :人/定点]

	STD 定点数	性器クラミジア		性器ヘルペス		尖形コンジローム		淋菌感染症		合計		基幹 定点数	メチシリン耐性黄色ブドウ球菌感染症	ペニシリン耐性肺炎球菌感染症	薬剤耐性緑膿菌感染症	合計
		男	女	男	女	男	女	男	女	男	女					
佐賀中部	3	5.67	0.67	0.67	1.67			4.33	0.33	10.67	2.67	2				
鳥栖	1	3						7		10		1				
唐津	1		4								4	1				
伊万里	1											1				
杵藤	1		1									1				
合計	7	2.86	1	0.29	0.71			2.86	0.14	6	1.86	6	3.83		0.33	4.17
全国前月	916	1.79	2.46	0.37	0.54	0.29	0.26	1.83	0.42	4.28	3.68	464	4.07	0.75	0.16	4.98

[年齢階層別患者数 :人]

	STD	性器クラミジア		性器ヘルペス		尖形コンジローム		淋菌感染症		合計		基幹	メチシリン耐性黄色ブドウ球菌感染症	ペニシリン耐性肺炎球菌感染症	薬剤耐性緑膿菌感染症	合計
		男	女	男	女	男	女	男	女	男	女					
0歳																
1歳～4歳																
5歳～9歳																
10歳～14歳																
15歳～19歳		1	1		1			4	1	5	3					
20歳～24歳		5	4		2			5		10	6					
25歳～29歳		6	1	1				6		13	1					
30歳～34歳		5	1		1			3		8	2					
35歳～39歳		1						1		2						
40歳～44歳				1						1			1			1
45歳～49歳		2			1			1		3	1		1			1
50歳～54歳																
55歳～59歳													2			2
60歳～64歳													1		1	2
65歳～69歳													2			2
70歳以上													16		1	17
合計		20	7	2	5			20	1	42	13		23		2	25
前期計		16	6	3	3			17	4	36	13		24	1	1	26
当期間/前期		1.25	1.17	0.67	1.67	***	***	1.18	0.25	1.17	1		1.73		2	1.68
増減数		4	1	-1	2			3	-3	6			-1	-1	1	-1

\*\*\*は前期計が"0"のとき