

佐賀県感染症発生動向調査速報

平成14年第35週 平成14年8月26日(月)~平成14年9月1日(日)

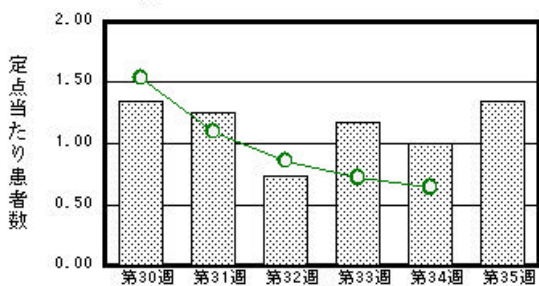
<http://www.kansen.pref.saga.jp>

佐賀県感染症情報センター

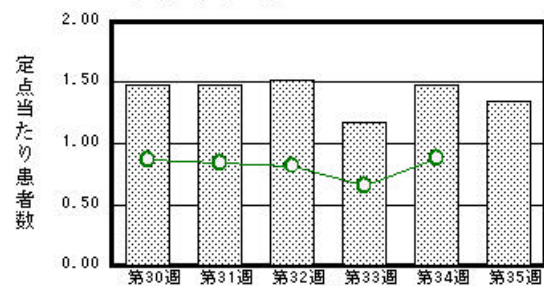
注目疾患の動向

- 【報告数の多い疾患】 水痘(31名)、突発性発疹(31名) 感染性胃腸炎(27名) A群溶血性レンサ球菌咽頭炎(25名) 流行性耳下腺炎(19名)
- 【腸管出血性大腸菌感染症】伊万里保健所管内で1名(O157)の届出がありました。
- 【A群溶血性レンサ球菌咽頭炎】過去3年間の同時期と比べて報告数が増加しています。

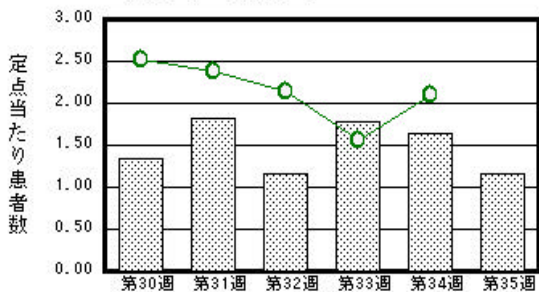
水痘



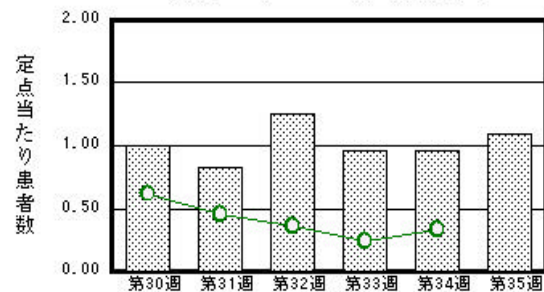
突発性発疹



感染性胃腸炎



A群溶血性レンサ球菌咽頭炎



棒グラフは佐賀県、折れ線グラフは全国の数値を表しています。

各疾患の動向グラフについては佐賀県感染症情報センターのホームページをご覧ください。 <http://www.kansen.pref.saga.jp>

全国版感染症週報 (DWR) 2002年第33週号 (8月12日~8月18日) 7月号要点

・ 発生動向総覧	<33週> 水痘 - 引き続き減少を続けているが、過去5年間の同時期と比べてやや多くなっている / その他最新動向 <7月> 性感染症 薬剤耐性菌 結核について
・ 注目すべき感染症	< Dengue熱 > 第31~33週にタイからの帰国者で4例報告されている
・ 病原体情報	患者から分離 検出された病原体報告 - Vero 毒素産生性大腸菌 / 無菌性髄膜炎 / 咽頭結膜熱
・ 速報	無菌性髄膜炎患者からのエコーウイルス13型の分離状況、2002年 - 岐阜県
・ 海外感染症情報	ブルンジ、ルワンダ、タンザニアのGreat Lake地域での髄膜炎菌性感染症流行 / マダガスカルでのインフルエンザ - 更新4 / ウエストナイルウイルス流行州 - 米国、カナダ / ウエストナイルウイルス更新 - CDC/8月27日現在
・ 感染症の話	急性出血性結膜炎 エンテロウイルス70 (EV70) とコクサッキーウイルスA24変異株 (CA24v) によって引き起こされる激しい出血症状を伴う結膜炎

詳細は国立感染症研究所感染症情報センターのホームページをご覧ください。 <http://www.idsc.nih.go.jp>

開架期間 9月6日~9月20日

佐賀県感染症発生動向調査速報

佐賀県感染症情報センター

http://www.kansen.pref.saga.jp

全数届出の感染症 (佐賀県)

疾病名	腸管出血性大腸菌 (O157)
患者 (住所地)	
無症状病原体保有者	1名 (33週計上の患者関係者)
感染原因・感染経路	不明
平成14年届出累計	40件161名 (今週分 - 件1名)
平成13年 (前年同期)	26件74名

佐賀県感染症発生動向調査

定点報告 : 4類感染症 (週報分)

平成14年第35週

平成14年8月26日 (月) ~ 平成14年9月1日 (日)

定点種別 (定点数)	保健所 病名	佐賀中部 保健所	鳥栖 保健所	唐津 保健所	伊万里 保健所	杵藤 保健所	計	前週	全国 (第34週)
インフルエンザ (39)	インフルエンザ								41 0.01
小児科 (23)	咽頭結膜熱	1 0.13	5 1.67				6 0.26	16 0.70	489 0.16
	A群溶血性レンサ球菌咽頭炎	5 0.63	9 3.00	9 2.25		2 0.40	25 1.09	22 0.96	1005 0.33
	感染性胃腸炎	3 0.38	11 3.67	2 0.50		11 2.20	27 1.17	38 1.65	6341 2.10
	水痘	6 0.75	4 1.33	4 1.00	1 0.33	16 3.20	31 1.35	23 1.00	1923 0.64
	手足口病	6 0.75	1 0.33				7 0.30	4 0.17	1971 0.65
	伝染性紅斑		1 0.33			1 0.20	2 0.09	2 0.09	585 0.19
	突発性発疹	15 1.88	6 2.00	6 1.50	1 0.33	3 0.60	31 1.35	34 1.48	2641 0.88
	百日咳								39 0.01
	風疹								36 0.01
	ヘルパンギーナ	5 0.63	5 1.67	2 0.50			12 0.52	4 0.17	2671 0.89
	麻疹 (成人麻疹を除く)								145 0.05
流行性耳下腺炎	7 0.88	1 0.33	7 1.75		4 0.80	19 0.83	31 1.35	3090 1.03	
眼科 (4)	急性出血性結膜炎								14 0.02
	流行性角結膜炎	1 0.50					1 0.25	9 2.25	963 1.53
基幹 (6)	急性脳炎 (日本脳炎を除く)								2 0.00
	細菌性髄膜炎								2 0.00
	無菌性髄膜炎	1 0.50					1 0.17	1 0.17	90 0.19
	マイコプラズマ肺炎	1 0.50		1 1.00			2 0.33		105 0.22
	クラミジア肺炎 (オウム病を除く)								9 0.02
	成人麻疹								6 0.01

インフルエンザは、小児科定点 + 内科定点。

細字は定点当たり患者数

佐賀県感染症発生動向調査(定点報告:4類感染症)

平成14年第35週 平成14年8月26日(月)~平成14年9月1日(日)

インフルエンザ 定点	イン フルエン ザ	小児科 定点	咽頭結 膜熱	A群溶 血性レ ンサ球 菌咽頭 炎	感染性 胃腸炎	水痘	手足口 病	伝染性 紅斑	突発性 発疹	百日咳	風疹	ヘルパ ンギー ナ	麻疹 (成人 麻疹を 除く)	流行性 耳下腺 炎	眼科・基幹 定点	急性出血 性結膜炎	流行性角 結膜炎	急性脳炎 (日本脳 炎を除く)	細菌性髄 膜炎	無菌性髄 膜炎	マイコプ ラズマ肺 炎	クラミジア 肺炎(オ ウム病を 除く)	成人麻疹	
6ヶ月未満		6ヶ月未満			1	1			2						6ヶ月未満						1			
12ヶ月未満		12ヶ月未満	1		2	5	1		24			1			12ヶ月未満									
1歳		1歳	1	1	3	7	4		5			4		1	1歳									
2歳		2歳		4	5	3						4		1	2歳									
3歳		3歳		4	5	6	2	1				1		4	3歳									
4歳		4歳	3	4	3	4						1		4	4歳						1			
5歳		5歳		3	1	2						1		4	5歳									
6歳		6歳		1		1								2	6歳									
7歳		7歳	1	2										3	7歳									
8歳		8歳				1		1						8歳										
9歳		9歳		3										9歳							1			
10歳~14歳		10歳~14歳		1	5	1								10歳~14歳										
15歳~19歳		15歳~19歳		1	1									15歳~19歳										
20歳~29歳		20歳以上		1	1									20歳~29歳										
30歳~39歳														30歳~39歳										
40歳~49歳														40歳~49歳			1							
50歳~59歳														50歳~59歳										
60歳~69歳														60歳~69歳										
70歳~79歳														70歳以上										
80歳以上																								
合計		合計	6	25	27	31	7	2	31			12	19	合計			1				1	2		
前期計		前期計	16	22	38	23	4	2	34			4	31	前期計			9				1			
当期間/前	***	当期間/前	0.38	1.14	0.71	1.35	1.75	1	0.91	***	***	3	0.61	当期間/前	***	0.11	***	***		1	***	***	***	***
増減数		増減数	-10	3	-11	8	3		-3			8	-12	増減数		-8					2			

***は前期計が"0"のとき

佐賀県感染症発生動向調査 (定点報告 :4類感染症月報分)

平成14年8月

[患者数 :人]

	STD 定点数	性器クラミジア		性器ヘルペス		尖形コンジローム		淋菌感染症		合計		基幹 定点数	メチシリン耐性黄色ブドウ球菌感染症	ペニシリン耐性肺炎球菌感染症	薬剤耐性緑膿菌感染症	合計
		男	女	男	女	男	女	男	女	男	女					
佐賀中部	3	13	2	3	2			8	2	24	6	2				
鳥栖	1	3						9		12		1				
唐津	1		1		1						2	1				
伊万里	1											1				
杵藤	1		3						2		5	1				
合計	7	16	6	3	3			17	4	36	13	6	24	1	1	26
前期計		18	3		1			17		35	4		17	4		21
当期間/前期		0.89	2	***	3	***	***	1	***	1.03	3.25		2.66	1		2.34
増減数		-2	3	3	2				4	1	9		7	-3	1	5

[定点当たり患者数 :人/定点]

	STD 定点数	性器クラミジア		性器ヘルペス		尖形コンジローム		淋菌感染症		合計		基幹 定点数	メチシリン耐性黄色ブドウ球菌感染症	ペニシリン耐性肺炎球菌感染症	薬剤耐性緑膿菌感染症	合計
		男	女	男	女	男	女	男	女	男	女					
佐賀中部	3	4.33	0.67	1	0.67			2.67	0.67	8	2	2				
鳥栖	1	3						9		12		1				
唐津	1		1		1						2	1				
伊万里	1											1				
杵藤	1		3						2		5	1				
合計	7	2.29	0.86	0.43	0.43			2.43	0.57	5.14	1.86	6	4	0.17	0.17	4.33
全国前月	916	1.95	2.55	0.38	0.54	0.29	0.28	1.82	0.45	4.44	3.82	464	3.98	1	0.13	5.11

[年齢階層別患者数 :人]

	STD	性器クラミジア		性器ヘルペス		尖形コンジローム		淋菌感染症		合計		基幹	メチシリン耐性黄色ブドウ球菌感染症	ペニシリン耐性肺炎球菌感染症	薬剤耐性緑膿菌感染症	合計
		男	女	男	女	男	女	男	女	男	女					
0歳																
1歳～4歳																
5歳～9歳													1			1
10歳～14歳														1		1
15歳～19歳		1	1					2		3	1					
20歳～24歳		4	2		1			7	3	11	6					
25歳～29歳		4	2	1	1			2		7	3					
30歳～34歳		2	1	1				1		4	1					
35歳～39歳		2			1			3		5	1		1			1
40歳～44歳		1							1	1	1					
45歳～49歳		1								1						
50歳～54歳		1						2		3			2			2
55歳～59歳				1						1			4			4
60歳～64歳													3			3
65歳～69歳													2			2
70歳以上													11		1	12
合計		16	6	3	3			17	4	36	13		24	1	1	26
前期計		18	3		1			17		35	4		17	4		21
当期間/前期		0.89	2	***	3	***	***	1	***	1.03	3.25		2.66	1		2.34
増減数		-2	3	3	2				4	1	9		7	-3	1	5

***は前期計が"0"のとき