

佐賀県感染症発生動向調査速報

平成14年第32週 平成14年8月5日(月)~平成14年8月11日(日)

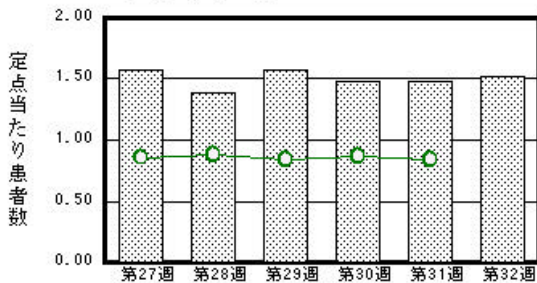
<http://www.kansen.pref.saga.jp>

佐賀県感染症情報センター

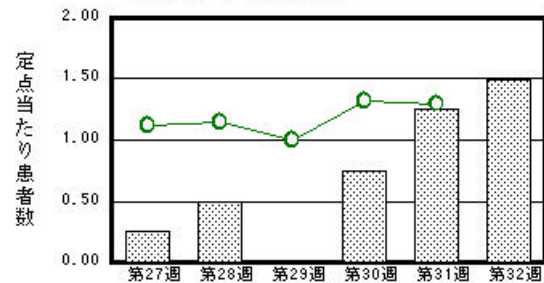
注目疾患の動向

- 【報告数の多い疾患】 突発性発疹(35名) A群溶血性レンサ球菌咽頭炎(29名) 感染性胃腸炎(27名)
流行性耳下腺炎(21名) 水痘(17名)
- 【腸管出血性大腸菌感染症】杵藤保健所管内で2名(O157)の届出がありました。
- 【無菌性髄膜炎】佐賀中部保健所管内で4件の報告がありました。引き続き注意が必要です。
- 【A群溶血性レンサ球菌咽頭炎】報告数が増加しました。(19名 29名)

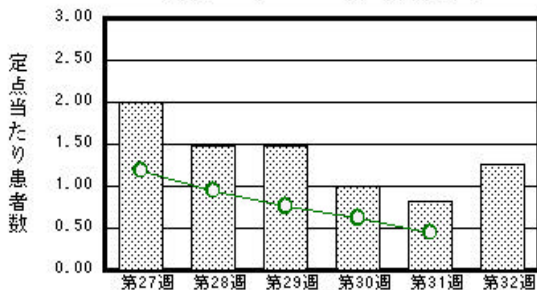
突発性発疹



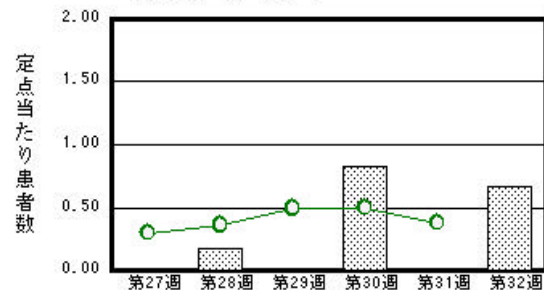
流行性角結膜炎



A群溶血性レンサ球菌咽頭炎



無菌性髄膜炎



棒グラフは佐賀県、折れ線グラフは全国の数値を表しています。

各疾患の動向グラフについては佐賀県感染症情報センターのホームページをご覧ください。 <http://www.kansen.pref.saga.jp>

全国版感染症週報 (DWR) 2002年第30週号 (7月22日~7月28日) 要点

・ 発生動向総覧	< 30 週 > 咽頭結膜熱、水痘 - 定点当たり報告数は前週に比べて増加している / その他最新動向
・ 注目すべき感染症	< 無菌性髄膜炎 > 第30 週の定点当たり報告数は0.50 - 2002 年の報告数はかなり多めに推移している < 腸管出血性大腸菌感染症 > 第30 週の報告数は117 例 (うち有症者は79 例)
・ 病原体情報	患者から分離 検出された病原体報告 - Vero 毒素産生性大腸菌 / 無菌性髄膜炎
・ 速報	無菌性髄膜炎患者からのウイルス分離状況 (2002 年1 ~ 6 月) - 岡山県
・ 海外感染症情報	マダガスカルで急性の呼吸器疾患 / ルイジアナ州全域にウエストナイル脳炎が広がる - 58 名の患者が発生し、4 名が死亡 / ウエストナイルウイルスの活動性 - 更新 / アラスカの周遊船でノーウォーク様ウイルスの流行
・ 感染症の話	アメーバ赤痢感染者の多くは発展途上国に集中して分布し、全世界の死亡者数は毎年4 ~ 7 万人とされている

詳細は国立感染症研究所感染症情報センターのホームページをご覧ください。 <http://www.idsc.nih.go.jp>

開架期間 8月16日~8月30日

佐賀県感染症発生動向調査速報

http://www.kansen.pref.saga.jp

佐賀県感染症情報センター

全数届出の感染症 (佐賀県)

疾病名	腸管出血性大腸菌感染症 (O157)	
患者(住所地)	84歳女性 (杵島郡)	2歳女児 (藤津郡) 上記の家族1名 (33週計上)
無症状病原体保有者	なし	なし
感染原因・感染経路	不明	調査中
平成14年届出累計	35件127名 (うち今週分2件2名)	
平成13年 (前年同期)	13件41名	

佐賀県感染症発生動向調査

定点報告 : 4類感染症 (週報分)

平成14年第32週

平成14年8月5日 (月) ~ 平成14年8月11日 (日)

定点種別 (定点数)	保健所 病名	佐賀中部 保健所	鳥栖 保健所	唐津 保健所	伊万里 保健所	杵藤 保健所	計	前週	全国 (第31週)
インフルエンザ (39)	インフルエンザ								43 0.01
小児科 (23)	咽頭結膜熱		6 2.00			2 0.40	8 0.35	3 0.13	684 0.23
	A群溶血性レンサ球菌咽頭炎	8 1.00	7 2.33	10 2.50		4 0.80	29 1.26	19 0.83	1368 0.45
	感染性胃腸炎	5 0.63	6 2.00	3 0.75		13 2.60	27 1.17	42 1.83	7223 2.38
	水痘		4 1.33	8 2.00		5 1.00	17 0.74	29 1.26	3349 1.10
	手足口病		1 0.33	4 1.00			5 0.22		5133 1.69
	伝染性紅斑		2 0.67	4 1.00			6 0.26	4 0.17	840 0.28
	突発性発疹	10 1.25	10 3.33	6 1.50	2 0.67	7 1.40	35 1.52	34 1.48	2563 0.84
	百日咳								25 0.01
	風疹								29 0.01
	ヘルパンギーナ	2 0.25	2 0.67	12 3.00			16 0.70	30 1.30	8587 2.83
	麻疹 (成人麻疹を除く)								246 0.08
流行性耳下腺炎	1 0.13	3 1.00	6 1.50			11 2.20	21 0.91	3931 1.29	
眼科 (4)	急性出血性結膜炎								19 0.03
	流行性角結膜炎	3 1.50				3 3.00	6 1.50	5 1.25	823 1.30
基幹 (6)	急性脳炎 (日本脳炎を除く)								2 0.00
	細菌性髄膜炎								5 0.01
	無菌性髄膜炎	4 2.00					4 0.67		179 0.38
	マイコプラズマ肺炎	1 0.50			1 1.00		2 0.33	1 0.17	67 0.14
	クラミジア肺炎 (オウム病を除く)								7 0.01
	成人麻疹								9 0.02

インフルエンザは、小児科定点 + 内科定点。

細字は定点当たり患者数

佐賀県感染症発生動向調査(定点報告:4類感染症)

平成14年第32週 平成14年8月5日(月)~平成14年8月11日(日)

インフルエンザ 定点	イン フルエン ザ	小児科 定点	咽頭結 膜熱	A群溶 血性レ ンサ球 菌咽頭 炎	感染性 胃腸炎	水痘	手足口 病	伝染性 紅斑	突発性 発疹	百日咳	風疹	ヘルパ ンギー ナ	麻疹 (成人 麻疹を 除く)	流行性 耳下腺 炎	眼科・基幹 定点	急性出血 性結膜炎	流行性角 結膜炎	急性脳炎 (日本脳 炎を除く)	細菌性髄 膜炎	無菌性髄 膜炎	マイコプ ラズマ肺 炎	クラミジア 肺炎(オ ウム病を 除く)	成人麻疹	
6ヶ月未満		6ヶ月未満				1			6			1			6ヶ月未満						1			
12ヶ月未満		12ヶ月未満			1		1	4	23			1			12ヶ月未満									
1歳		1歳	6	3	7			1	6			6		1	1歳									
2歳		2歳		1	4	6	1							2	2歳									
3歳		3歳		2	4	1						3		3	3歳									
4歳		4歳	1	7	7	2	2					3		6	4歳									
5歳		5歳	1	10	2	1						2		5	5歳									
6歳		6歳		2	1	3	1							1	6歳									
7歳		7歳		2										1	7歳							1		
8歳		8歳		1		1		1						2	8歳					1				
9歳		9歳													9歳									
10歳~14歳		10歳~14歳			1	2									10歳~14歳							1		
15歳~19歳		15歳~19歳													15歳~19歳		1							
20歳~29歳		20歳以上		1											20歳~29歳		2				1			
30歳~39歳															30歳~39歳						1			
40歳~49歳															40歳~49歳		1							
50歳~59歳															50歳~59歳									
60歳~69歳															60歳~69歳		2							
70歳~79歳															70歳以上									
80歳以上																								
合計		合計	8	29	27	17	5	6	35			16		21	合計		6				4	2		
前期計		前期計	3	19	42	29		4	34			30		32	前期計		5					1		
当期間/前	***	当期間/前	2.67	1.53	0.64	0.59	***	1.5	1.03	***	***	0.53	***	0.66	当期間/前	***	1.2	***	***	***	2	***	***	***
増減数		増減数	5	10	-15	-12	5	2	1			-14		-11	増減数		1				4	1		

***は前期計が"0"のとき

佐賀県感染症発生動向調査 (定点報告 :4類感染症月報分)

平成 14年 7月

H14.8.7既発表分の訂正

[患者数 :人]

	STD 定点数	性器クラミジア		性器ヘルペス		尖形コンジローム		淋菌感染症		合計		基幹 定点数	メチシリン耐性黄色ブドウ球菌感染症	ペニシリン耐性肺炎球菌感染症	薬剤耐性緑膿菌感染症	合計		
		男	女	男	女	男	女	男	女	男	女							
佐賀中部	3	14	1		1			11		25	2	2	/					
鳥栖	1	3						6		9		1						
唐津	1		1								1	1						
伊万里	1	1								1		1						
杵藤	1		1									1		1				
合計	7	18	3		1			17		35	4	6		17	4			21
前期計		15	5	2	4			14		31	9		22	8	2		32	
当期間/前期		1.2	0.6		0.25	***	***	1.21	***	1.13	0.44		1.8	1			1.39	
増減数		3	-2	-2	-3			3		4	-5		-5	-4	-2		-11	

[定点当たり患者数 :人/定点]

	STD 定点数	性器クラミジア		性器ヘルペス		尖形コンジローム		淋菌感染症		合計		基幹 定点数	メチシリン耐性黄色ブドウ球菌感染症	ペニシリン耐性肺炎球菌感染症	薬剤耐性緑膿菌感染症	合計		
		男	女	男	女	男	女	男	女	男	女							
佐賀中部	3	4.67	0.33		0.33			3.67		8.33	0.67	2	/					
鳥栖	1	3						6		9		1						
唐津	1		1								1	1						
伊万里	1	1								1		1						
杵藤	1		1									1		1				
合計	7	2.57	0.43		0.14			2.43		5	0.57	6		2.83	0.67			3.5
全国前月	916	1.77	2.43	0.34	0.5	0.25	0.25	1.53	0.42	3.89	3.6	464	3.52	1.13	0.1		4.75	

[年齢階層別患者数 :人]

	STD	性器クラミジア		性器ヘルペス		尖形コンジローム		淋菌感染症		合計		基幹	メチシリン耐性黄色ブドウ球菌感染症	ペニシリン耐性肺炎球菌感染症	薬剤耐性緑膿菌感染症	合計
		男	女	男	女	男	女	男	女	男	女					
0歳																
1歳～4歳														1		1
5歳～9歳													1			1
10歳～14歳																
15歳～19歳		1	1							1	1					
20歳～24歳		5	1					5		10	1					
25歳～29歳		4						3		7						
30歳～34歳		2						4		6						
35歳～39歳		4						3		7						
40歳～44歳			1								1			1		1
45歳～49歳													2			2
50歳～54歳		1			1			2		3	1		2			2
55歳～59歳													1			1
60歳～64歳													1	1		2
65歳～69歳		1								1			2			2
70歳以上													8	1		9
合計		18	3		1			17		35	4		17	4		21
前期計		15	5	2	4			14		31	9		22	8	2	32
当期間/前期		1.2	0.6		0.25	***	***	1.21	***	1.13	0.44		1.8	1		1.39
増減数		3	-2	-2	-3			3		4	-5		-5	-4	-2	-11

***は前期計が"0"のとき