

# 佐賀県感染症発生動向調査速報

平成14年第31週 平成14年7月29日(月)~平成14年8月4日(日)

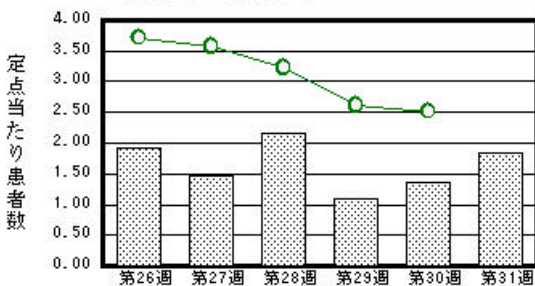
<http://www.kansen.pref.saga.jp>

佐賀県感染症情報センター

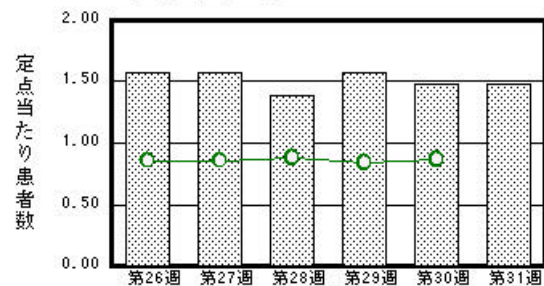
## 注目疾患の動向

- 【報告数の多い疾患】 感染性胃腸炎(42名) 突発性発疹(34名) 流行性耳下腺炎(32名)  
ヘルパンギーナ(30名) 水痘(29名)
- 【腸管出血性大腸菌感染症】伊万里保健所管内4名(O157)、佐賀中部保健所管内1名(O157)の届出がありました。
- 【無菌性髄膜炎】県内では報告はありませんが、全国では29週に引き続き、多数報告されています。  
(定点当たり0.50人)

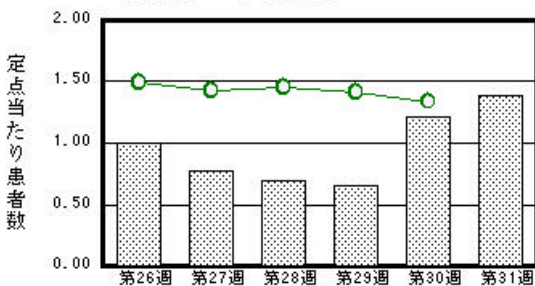
感染性胃腸炎



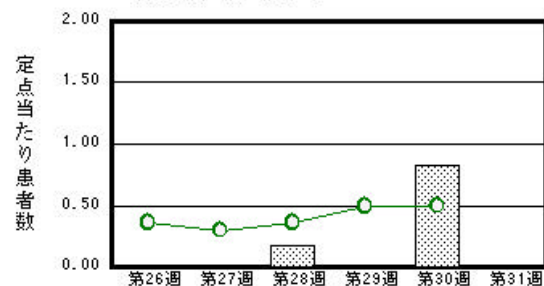
突発性発疹



流行性耳下腺炎



無菌性髄膜炎



棒グラフは佐賀県、折れ線グラフは全国の数値を表しています。

各疾患の動向グラフについては佐賀県感染症情報センターのホームページをご覧ください。 <http://www.kansen.pref.saga.jp>

## 全国版感染症週報 (DWR) 2002年第29週号 (7月15日~7月21日) 要点

・ 発生動向総覧	<29週>無菌性髄膜炎 - 定点当たり報告数は再び増加し、1999年からの3年間の平均の3倍を超えた / その他最新動向
・ 注目すべき感染症	<急性A型肝炎>中国(大連)への渡航者における急性A型肝炎の集団発生
・ 病原体情報	患者から分離・検出された病原体報告 - Vero毒素産生性大腸菌 / 無菌性髄膜炎 / ヘルパンギーナ
・ 速報	国内で最初に確認されたA/H1N2型インフルエンザウイルスの分離 - 横浜市
・ 海外感染症情報	ニジェールでのコレラ流行 / ラテンアメリカのデング熱 - 更新 / ウエストナイルウイルスの活動性 - 米国2002年7月17~23日 / 挽肉による複数の州での病原大腸菌O157:H7感染の流行について - 米国2002年6~7月
・ 感染症の話	流行性角結膜炎 現在では職場、病院、家庭内などの人が濃密に接触する場所などでの流行的発生もみられ、感染力は強い

詳細は国立感染症研究所感染症情報センターのホームページをご覧ください。 <http://www.idsc.nih.go.jp>

開架期間 8月9日~8月23日

# 佐賀県感染症発生動向調査速報

http://www.kansen.pref.saga.jp

佐賀県感染症情報センター

## 全数届出の感染症 (佐賀県)

疾病名	腸管出血性大腸菌感染症 (O157)				
患者 (住所地)	74歳女性 (西松浦郡)	小学校高学年男児 (伊万里市)	45歳女性 (西松浦郡)	1名 (60歳代)	51歳女性 (西松浦郡)
無症状病原体保有者	なし	なし	なし	1名 (60歳代)	なし
感染原因・感染経路	不明	不明	不明	不明	不明
平成14年届出累計	33件125名 (うち今週分5件5名)				
平成13年 (前年同期)	8件18名				

## 佐賀県感染症発生動向調査

定点報告 : 4類感染症 (週報分)

平成14年第31週

平成14年7月29日 (月) ~ 平成14年8月4日 (日)

定点種別 (定点数)	保健所 病名	佐賀中部 保健所	鳥栖 保健所	唐津 保健所	伊万里 保健所	杵藤 保健所	計	前週	全国 (第30週)
インフルエンザ (39)	インフルエンザ								83 0.02
小児科 (23)	咽頭結膜熱	1 0.13	1 0.33	1 0.25			3 0.13	4 0.17	764 0.25
	A群溶血性レンサ球菌咽頭炎	2 0.25	8 2.67	4 1.00		5 1.00	19 0.83	23 1.00	1883 0.62
	感染性胃腸炎	9 1.13	17 5.67	7 1.75		9 1.80	42 1.83	31 1.35	7649 2.52
	水痘	2 0.25	7 2.33	10 2.50	2 0.67	8 1.60	29 1.26	31 1.35	4674 1.54
	手足口病								6511 2.14
	伝染性紅斑		1 0.33			3 0.60	4 0.17	2 0.09	1172 0.39
	突発性発疹	8 1.00	4 1.33	14 3.50	3 1.00	5 1.00	34 1.48	34 1.48	2654 0.87
	百日咳								36 0.01
	風疹								44 0.01
	ヘルパンギーナ		2 0.67	20 5.00	5 1.67	3 0.60	30 1.30	31 1.35	11814 3.89
	麻疹 (成人麻疹を除く)							1 0.04	263 0.09
流行性耳下腺炎	7 0.88	3 1.00	7 1.75	1 0.33	14 2.80	32 1.39	28 1.22	4058 1.34	
眼科 (4)	急性出血性結膜炎								16 0.03
	流行性角結膜炎	1 0.50				4 4.00	5 1.25	3 0.75	837 1.32
基幹 (6)	急性脳炎 (日本脳炎を除く)								2 0.00
	細菌性髄膜炎								10 0.02
	無菌性髄膜炎							5 0.83	237 0.50
	マイコプラズマ肺炎			1 1.00			1 0.17	1 0.17	61 0.13
	クラミジア肺炎 (オウム病を除く)								5 0.01
	成人麻疹								6 0.01

インフルエンザは、小児科定点 + 内科定点。

細字は定点当たり患者数

佐賀県感染症発生動向調査(定点報告:4類感染症)

平成14年第31週 平成14年7月29日(月)~平成14年8月4日(日)

インフルエンザ 定点	イン フルエン ザ	小児科 定点	咽頭結 膜熱	A群溶 血性レ ンサ球 菌咽頭 炎	感染性 胃腸炎	水痘	手足口 病	伝染性 紅斑	突発性 発疹	百日咳	風疹	ヘルパ ンギー ナ	麻疹 (成人 麻疹を 除く)	流行性 耳下腺 炎	眼科・基幹 定点	急性出血 性結膜炎	流行性角 結膜炎	急性脳炎 (日本脳 炎を除く)	細菌性髄 膜炎	無菌性髄 膜炎	マイコプ ラズマ肺 炎	クラミジア 肺炎(オ ウム病を 除く)	成人麻疹	
6ヶ月未満		6ヶ月未満			1				1			1			6ヶ月未満									
12ヶ月未満		12ヶ月未満	1		5	6			29			3			12ヶ月未満									
1歳		1歳			7	8			4			7		4	1歳									
2歳		2歳		3	6	7		1				4		3	2歳									
3歳		3歳		6	7	2		2				6		4	3歳									
4歳		4歳	1	3	4	2		1				5		11	4歳									
5歳		5歳	1	3	3	3						2		4	5歳						1			
6歳		6歳		2	1							2		3	6歳									
7歳		7歳		1	1									2	7歳									
8歳		8歳			3	1								8歳										
9歳		9歳			2									9歳										
10歳~14歳		10歳~14歳		1										1	10歳~14歳									
15歳~19歳		15歳~19歳													15歳~19歳		1							
20歳~29歳		20歳以上			2										20歳~29歳									
30歳~39歳															30歳~39歳		2							
40歳~49歳															40歳~49歳		1							
50歳~59歳															50歳~59歳									
60歳~69歳															60歳~69歳		1							
70歳~79歳															70歳以上									
80歳以上																								
合計		合計	3	19	42	29		4	34			30		32	合計		5				1			
前期計		前期計	4	23	31	31		2	34			31	1	28	前期計		3				5	1		
当期間/前	***	当期間/前	0.75	0.83	1.35	0.94	***	2	1	***	***	0.97		1.14	当期間/前	***	1.67	***	***		1	***	***	
増減数		増減数	-1	-4	11	-2		2				-1	-1	4	増減数		2				-5			

\*\*\*は前期計が"0"のとき



佐賀県感染症発生動向調査 (定点報告 :4類感染症月報分)

平成 14年 7月

[患者数 :人]

	STD 定点数	性器クラミジア		性器ヘルペス		尖形コンジローム		淋菌感染症		合計		基幹 定点数	メチシリン耐性黄色ブドウ球菌感染症	ペニシリン耐性肺炎球菌感染症	薬剤耐性緑膿菌感染症	合計		
		男	女	男	女	男	女	男	女	男	女							
佐賀中部	3	14	1		1			11		25	2	2	/					
鳥栖	1	3						6		9		1						
唐津	1											1						
伊万里	1	1								1		1						
杵藤	1		1									1						
合計	7	18	2		1			17		35	3	6		15	4			19
前期計		15	5	2	4			14		31	9		22	8	2		32	
当期間/前期		1.2	0.4		0.25	***	***	1.21	***	1.13	0.33		1.56	1			1.25	
増減数		3	-3	-2	-3			3		4	-6		-7	-4	-2		-13	

[定点当たり患者数 :人/定点]

	STD 定点数	性器クラミジア		性器ヘルペス		尖形コンジローム		淋菌感染症		合計		基幹 定点数	メチシリン耐性黄色ブドウ球菌感染症	ペニシリン耐性肺炎球菌感染症	薬剤耐性緑膿菌感染症	合計		
		男	女	男	女	男	女	男	女	男	女							
佐賀中部	3	4.67	0.33		0.33			3.67		8.33	0.67	2	/					
鳥栖	1	3						6		9		1						
唐津	1											1						
伊万里	1	1								1		1						
杵藤	1		1									1						
合計	7	2.57	0.29		0.14			2.43		5	0.43	6		2.5	0.67			3.17
全国前月	916	1.77	2.43	0.34	0.5	0.25	0.25	1.53	0.42	3.89	3.6	464	3.52	1.13	0.1		4.75	

[年齢階層別患者数 :人]

	STD	性器クラミジア		性器ヘルペス		尖形コンジローム		淋菌感染症		合計		基幹	メチシリン耐性黄色ブドウ球菌感染症	ペニシリン耐性肺炎球菌感染症	薬剤耐性緑膿菌感染症	合計
		男	女	男	女	男	女	男	女	男	女					
0歳																
1歳～4歳														1		1
5歳～9歳													1			1
10歳～14歳																
15歳～19歳		1	1							1	1					
20歳～24歳		5						5		10						
25歳～29歳		4						3		7						
30歳～34歳		2						4		6						
35歳～39歳		4						3		7						
40歳～44歳			1								1			1		1
45歳～49歳													2			2
50歳～54歳		1			1			2		3	1		2			2
55歳～59歳																
60歳～64歳													1	1		2
65歳～69歳		1								1			2			2
70歳以上													7	1		8
合計		18	2		1			17		35	3		15	4		19
前期計		15	5	2	4			14		31	9		22	8	2	32
当期間/前期		1.2	0.4		0.25	***	***	1.21	***	1.13	0.33		1.56	1		1.25
増減数		3	-3	-2	-3			3		4	-6		-7	-4	-2	-13

\*\*\*は前期計が"0"のとき